

Wenn er's nur aushält der

ZGONC



ZGONC verlängert bei allen Werkzeugen, Maschinen und Geräten die Herstellergarantie auf mindestens **5 Jahre!**

Alle Produkte im Programm der Firma Zgonc werden sorgfältig geprüft und unterliegen einer strengen Eingangskontrolle.

Pumpen & Hauswasserwerke

Preise gültig bis 30.06.2022

Art.Nr. 77931
59,99



Art.Nr. 77931

Schmutzwasserpumpe GH-DP 3730



- 230 V, 370 W
- max. Förderleistung: 9.000 l/h
- max. Förderhöhe: 5 m
- max. Tauchtiefe: 5 m
- Absaughöhe: bis 50 mm
- fördert Granulate bis 30 mm Ø
- max. Wassertemperatur: 35° C
- Pumpenausgang: 6/4"-IG
- Universal-Anschluss für 1"- und 5/4"-Schläuche

inkl. 10 m Kabel und automatischem, stufenlos höhenverstellbarem Schwimmerschalter



169,-

59⁹⁹



Art.Nr. 79431

Tauch-Druckpumpe GC-DW 900 N

Gehäuse aus rostfreiem Edelstahl

- 230 V, 900 W • max. Förderleistung: 6.000 l/h
- max. Förderhöhe: 32 m • max. Tauchtiefe: 7 m
- max. Förderdruck: 3,2 bar • fördert Granulate bis 2,5 mm Ø • max. Wassertemperatur: 35° C
- Pumpenausgang mit Edelstahl-Einsatz: 1"-IG

inkl. 11 m Kabel und automatischem, stufenlos höhenverstellbarem Schwimmerschalter

ZGONC Vorteile:

Das österreichische Fachgeschäft



Ständige Qualitätskontrolle



100% Warenverfügbarkeit



Erstklassige Fachberatung



5 Jahre Garantie



- Art.Nr. 77331
Type GH-DP 7835
- 230 V, 780 W
 - max. Förderleistung: 15.700 l/h
 - max. Förderhöhe: 8 m
 - max. Tauchtiefe: 7 m
 - Absaughöhe: bis 50 mm
 - fördert Granulate bis 35 mm Ø
 - max. Wassertemperatur: 35° C
 - Pumpenausgang: 6/4"-AG
 - Universal-Anschluss für 1"- und 5/4"-Schläuche

inkl. 10 m Kabel und automatischem, stufenlos höhenverstellbarem Schwimmerschalter

69⁹⁹

- Art.Nr. 74231
Type GC-DP 6315 N
Gehäuse aus rostfreiem Edelstahl

- 230 V, 630 W
- max. Förderleistung: 17.000 l/h
- max. Förderhöhe: 8 m
- max. Tauchtiefe: 5 m
- fördert Granulate bis 15 mm Ø
- doppelseitig geschlossenes Flügelrad
- max. Wassertemperatur: 35° C
- Pumpenausgang: 6/4"-IG
- Universal-Anschluss für 1"- und 5/4"-Schläuche

inkl. 10 m Kabel und automatischem, stufenlos höhenverstellbarem Schwimmerschalter

89⁹⁹

- Art.Nr. 56532
Type GE-DP 6935 ECO

- 230 V, 690 W
- max. Förderleistung: 17.500 l/h
- max. Förderhöhe: 9 m
- max. Tauchtiefe: 7 m
- fördert Granulate bis 35 mm Ø
- max. Wassertemperatur: 35° C
- Pumpenausgang: 6/4"-AG

inkl. 10 m Kabel, integrierter Kabelaufwicklung und automatischem, stufenlos höhenverstellbarem Schwimmerschalter

114,-

- Art.Nr. 85231
Type GE-DP 5220 LL ECO

- 230 V, 520 W
- max. Förderleistung: 13.500 l/h
- max. Förderhöhe: 7,5 m
- max. Tauchtiefe: 8 m
- Klarwasser: **flachabsaugend bis 1 mm**
- fördert Granulate bis 20 mm Ø
- max. Wassertemperatur: 35° C
- Pumpenausgang: 6/4"-AG
- Universal-Adapter für 1"-Schläuche
- patentierte Absaugniveau-Regulierung durch einfache Drehbewegung

inkl. 11 m Kabel und automatischem, stufenlos höhenverstellbarem Schwimmerschalter

149,-



- Art.Nr. 98332
Type GC-DP 9040 N

Kunststoff-Gehäuse mit Edelstahl-Außenhülle

- 230 V, 900 W
- max. Förderleistung: 22.000 l/h
- max. Förderhöhe: 9 m
- max. Tauchtiefe: 7 m
- IP-Schutzart: IPX8
- max. Wassertemperatur: 35° C
- Material Gehäuse: Schlagzäher Kunststoff und Edelstahl Außenhaut
- fördert Granulate bis 40 mm Ø
- max. Absaughöhe: 50 mm
- Nettogewicht: ca. 5,75 kg

129,-

- Art.Nr. 59232
Type GE-DP 7935 N-A LL ECO

Kunststoff-Gehäuse mit Edelstahl-Außenhülle

- 230 V, 790 W
- max. Förderleistung: 19.000 l/h
- max. Förderhöhe: 9 m
- max. Tauchtiefe: 7 m
- max. Wassertemperatur: 35° C
- fördert Granulate bis 35 mm Ø
- Pumpenausgang: 6/4"-AG
- Universal-Anschluss für 1"- und 5/4"-Schläuche
- integriertes Rückschlagventil
- hochwertige Gleitringdichtung
- Aquasensor-Technologie mit drei automatischen Sensorstarthöhen oder Dauerbetrieb

inkl. 10 m Kabel und integrierter Kabelaufwicklung

159,-



- Art.Nr. 85331
Type GE-DP 7330 LL ECO

Kunststoff-Gehäuse mit Edelstahl-Außenhülle

- 230 V, 730 W
- max. Förderleistung: 16.500 l/h
- max. Förderhöhe: 8,5 m
- max. Tauchtiefe: 7 m
- Klarwasser: **flachabsaugend bis 1 mm**
- fördert Granulate bis 30 mm Ø
- max. Wassertemperatur: 35° C
- Pumpenausgang: 6/4"-AG
- Universal-Adapter für 1"-Schläuche
- patentierte Absaugniveau-Regulierung durch einfache Drehbewegung

inkl. 11 m Kabel und automatischem, stufenlos höhenverstellbarem Schwimmerschalter

169,-



- Art.Nr. 59432
Type GC-DP 5010 G

Ansauggehäuse und Motorgehäuse aus Edelstahl, oberer und unterer Gehäuseteil aus Guss

- 230 V, 500 W
- max. Förderleistung: 12.000 l/h
- max. Förderhöhe: 8 m
- max. Tauchtiefe: 5 m
- fördert Granulate bis 10 mm Ø
- max. Wassertemperatur: 35° C
- Pumpenausgang: 5/4"-IG
- hochwertige Gleitringdichtung

inkl. 10 m Kabel, stufenlos höhenverstellbarem Schwimmerschalter und Universaladapter

169,-



- Art.Nr. 85431
Type GC-DP 1340 G

Ansauggehäuse und Motorgehäuse aus Edelstahl, oberer und unterer Gehäuseteil aus Guss

- 230 V, **1.300 W**
- max. Förderleistung: 23.000 l/h
- max. Förderhöhe: 10 m
- max. Tauchtiefe: 5 m
- fördert Granulate bis 40 mm Ø
- max. Wassertemperatur: 35° C
- Pumpenausgang: 2"-IG

inkl. 10 m Kabel, stufenlos höhenverstellbarem Schwimmerschalter, 6 m Seil und doppelter Gleitringdichtung für längere Lebensdauer

279,-



extra-stark!





- Art.Nr. 45468
Type 16000
- 230 V, 450 W
 - max. Förderhöhe: 7 m
 - max. Förderleistung: 16.000 l/h
 - max. Tauchtiefe: 7 m
 - IP-Schutzart: IP X8
 - Schlauchanschluss: 25, 32 oder 38mm
 - max. Wassertemperatur: 35 °C
 - Material Gehäuse: Kunststoff
 - Material Welle: Edelstahl
 - Material Laufrad: Kunststoff
 - fördert Granulate bis 35 mm Ø
 - Netzleitung Länge: 10 m
 - Thermoschutz: ja
 - Tragegriff: ja
 - Rückschlagventil: -
 - Schwimmerschalter: ja
 - max. Absaughöhe: 90 mm
 - Verpackung: Karton
 - Länge Produkt in cm: 26 cm
 - Breite Produkt in cm: 21,5 cm
 - Höhe Produkt in cm: 42,5 cm
 - Nettogewicht ca. in kg: 4,7 kg

GARDENA

99⁹⁹



- Art.Nr. 70831
Type 1000
- Gehäuse aus rostfreiem Edelstahl**
- 230 V, **1.000 W**
 - max. Förderleistung: 18.000 l/h
 - max. Förderhöhe: 9 m
 - max. Tauchtiefe: 5 m
 - fördert Granulat bis 20 mm Ø
 - max. Wassertemperatur: 35° C
 - Pumpenausgang: 6/4"-AG
 - Anschlusswinkel und Schlauchtüllen für 3/4", 1", 5/4" und 6/4"-Schläuche

inkl. 10 m Kabel und automatischem, stufenlos höhenverstellbarem Schwimmerschalter

GARDENA LINE

99⁹⁹



- Art.Nr. 30832
Type SXUP750PTE
- STANLEY**
- 230 V, 750 W
 - max. Förderleistung: 13.500 l/h
 - max. Förderhöhe: 8 m
 - max. Tauchtiefe: 7 m
 - fördert Granulate bis 30 mm Ø
 - max. Wassertemperatur: 35° C
 - Pumpenausgang: 6/4"-AG
 - Universal-Anschluss für 1" und 5/4"-Schläuche

inkl. 10 m Kabel und automatischem, stufenlos höhenverstellbarem Schwimmerschalter

STANLEY

99⁹⁹



- Art.Nr. 31632
Type SXUP1100XDE
- Gehäuse aus rostfreiem Edelstahl**
- STANLEY**
- 230 V, **1.100 W**
 - max. Förderleistung: 16.500 l/h
 - max. Förderhöhe: 10,5 m
 - max. Tauchtiefe: 7 m
 - Absaughöhe: bis ca. 45 mm
 - max. Förderdruck: 1,05 bar
 - max. Wassertemperatur: 35° C
 - fördert Granulate bis 35 mm Ø
 - Pumpenausgang (=Schlauchanschluss): 6/4"-AG
 - Universal-Anschluss für 1" und 5/4"-Schläuche

inkl. 10 m Kabel und automatischem, höhenverstellbarem Schwimmerschalter

STANLEY

169,-



- Art.Nr. 40568
Type 15000
- Gehäuse aus Kunststoff/Edelstahl**
- Leistung: 550 W
 - max. Förderhöhe: 7,5 m
 - max. Förderleistung: 15.000 l/h
 - max. Tauchtiefe: 7 m
 - IP-Schutzart: IP X8
 - max. Wassertemperatur: 35 °C
 - max. Absaughöhe: 35 mm
 - Kundeninformation: Gehäuseabdeckung aus Edelstahl, einstellbarer Schwimmerschalter mit Dauerlauffunktion, Keramikwelle mit Dreifachabdichtung und Ölkammer, ergonomisches Griffdesign und Seilaufnahme
 - Lieferumfang: Anschlüsse: 25 mm (1"), 32 mm (1 1/4"), 38 mm (1 1/2"), 32 mm (1 1/4"), 38 mm (1 1/2")
 - Nettogewicht: ca. 2,5 kg

134,-



- Art.Nr. 42168
Type 20000 Aqasensor
- GARDENA**
- 230 V, 750 W
 - max. Förderleistung: 20.000 l/h
 - max. Förderhöhe: 9 m
 - max. Tauchtiefe: 7 m
 - fördert Granulat bis 35 mm
 - max. Förderdruck: 0,9 bar
 - Trockenlaufsicherung und Verschmutzungsüberwachung
 - LED-Wasserstandsanzeige
 - Timer-Funktion
 - Aqasensor-System mit Touchfunktion
 - dreifache Abdichtung mit Ölkammer
 - Anschlüsse: 32 mm (1 1/4"), 38 mm (1 1/2") und 50 mm (2")

(lieferbar ab Mai)

149,-



- Art.Nr. 40668
Type 19500 Aqasensor
- GARDENA**
- Leistung: 860 W
 - max. Förderhöhe: 10 m
 - max. Förderleistung: 19.500 l/h
 - max. Tauchtiefe: 7 m
 - IP-Schutzart: IP X8
 - max. Wassertemperatur: 35 °C
 - Material Gehäuse: Kunststoff, Edelstahl
 - fördert Granulate bis 0,35 mm Ø
 - Kundeninformation: Von oben bedienbar, LED-Aqasensor mit Touch Control, Timer-Funktion, Gehäuseabdeckung aus Edelstahl, Antriebswelle mit Keramikbeschichtung und dreifacher Abdichtung mit Ölkammer, ergonomisches Griffdesign mit Kabelaufwicklung und Seilaufnahme
 - Nettogewicht: ca. 7 kg

184,-



- Art.Nr. 1943
Type Neptun
- Gehäuse aus Guss/rostfreiem Edelstahl**
- Elopps**
- 230 V, 800 W
 - max. Förderleistung: 15.000 l/h
 - max. Förderhöhe: 9 m
 - max. Tauchtiefe: 5 m, selbstansaugend
 - max. Wassertemperatur: 35° C
 - fördert Granulate bis 35 mm Ø
 - Pumpenausgang: 5/4"-IG

inkl. 10 m Kabel und automatischem Schwimmerschalter

169,-



- Art.Nr. 1343
Fäkalienpumpe (Abwasser-Tauchpumpe) BT 4877 K
- Gehäuse aus Guss/Edelstahl**
- Elopps**
- 230 V, 900 W
 - max. Förderleistung: 22.000 l/h
 - max. Förderhöhe: 10 m
 - max. Tauchtiefe: 5 m, selbstansaugend
 - fördert Granulate bis 30 mm Ø
 - max. Wassertemperatur: 35° C
 - Anschluss: 6/4"-IG

inkl. 10 m Kabel und automatischem Schwimmerschalter
(Nach dem Pumpen von Fäkalien sofort mit sauberem Wasser nachspülen!)

TEILZAHLUNG möglich

279,-



Art.Nr. 98232

Type GC-SP 2275

- 230 V, 220 W
- max. Förderhöhe: 6 m
- max. Förderleistung: 7.500 l/h
- max. Tauchtiefe: 7 m
- IP-Schutzart: IPX8
- max. Wassertemperatur: 35 °C
- Material Gehäuse: Kunststoff
- fördert Granulate bis 5 mm Ø
- max. Absaughöhe: 5 mm
- Nettogewicht: ca. 2,3 kg



54⁹⁹



Art.Nr. 95831

Type GC-SP 3580 LL

- 230 V, 350 W
- max. Förderleistung: 8.000 l/h
- max. Förderhöhe: 7,5 m
- max. Tauchtiefe: 7 m
- flachabsaugend bis 1 mm
- max. Wassertemperatur: 35 °C
- Pumpenausgang: 6/4"-AG
- Universal-Anschluss für 1"- und 5/4"-Schläuche
- integrierte Kabelaufwicklung



inkl. 10 m Kabel und automatischem, stufenlos höhenverstellbarem Schwimmerschalter

59⁹⁹



Art.Nr. 74332

Type GC-SP 5511 IF

- 230 V, 550 W
- max. Förderleistung: 11.000 l/h
- max. Förderhöhe: 8,5 m
- max. Tauchtiefe: 7 m
- flachabsaugend bis 5 mm
- max. Wassertemperatur: 35 °C
- Umschalter für manuellen oder automatischen Betrieb
- Pumpenausgang: 6/4"-AG
- Universal-Anschluss für 1"- und 5/4"-Schläuche



inkl. 10 m Kabel und integriertem Schwimmerschalter

79⁹⁹



Art.Nr. 60232

Type GE-SP 4390 LL ECO

- 230 V, 430 W
- max. Förderleistung: 9.000 l/h
- max. Förderhöhe: 8 m
- max. Tauchtiefe: 7 m
- flachabsaugend bis 1 mm
- max. Wassertemperatur: 35 °C
- Pumpenausgang: 6/4"-AG
- Universal-Anschluss für 1"- und 5/4"-Schläuche
- integriertes Rückschlagventil



inkl. 10 m Kabel und automatischem, stufenlos höhenverstellbarem Schwimmerschalter

89⁹⁹



Art.Nr. 59132

Type GE-SP 4390 N-A LL ECO

Gehäuse aus Kunststoff/rostfreiem Edelstahl

- 230 V, 430 W
- max. Förderleistung: 9.000 l/h
- max. Förderhöhe: 8 m
- max. Tauchtiefe: 7 m
- flachabsaugend bis 1 mm
- max. Wassertemperatur: 35 °C
- Pumpenausgang: 6/4"-AG
- Universal-Anschluss für 1"- und 5/4"-Schläuche
- integriertes Rückschlagventil
- hochwertige Gleitringdichtung
- Aquasensor-Technologie mit drei automatischen Sensorstärkungen oder Dauerbetrieb



inkl. 10 m Kabel

114,-



Art.Nr. 42068

Type 11000

- 230 V, 450 W
- max. Förderhöhe: 7 m
- max. Förderleistung: 11.000 l/h
- max. Tauchtiefe: 7 m
- IP-Schutzart: IPX8
- max. Wassertemperatur: 35 °C
- fördert Granulate bis 0,5 mm Ø
- max. Absaughöhe: 2 mm
- Kundeninformation: Anschluss: 1 Zoll, 1,5 Zoll, G1 Zoll (Original Gardena System + Gardena Profi System)
- Nettogewicht: ca. 4,6 kg



94⁹⁹



Art.Nr. 45368

Type 17000 Aquasensor

- 230 V, 750 W
- max. Förderhöhe: 9 m
- max. Förderleistung: 17.000 l/h
- max. Tauchtiefe: 7 m
- IP-Schutzart: IP X8
- Schlauchanschluss: 32, 38 oder 50mm
- max. Wassertemperatur: 35 °C
- Anzahl Regelstufen: 9
- Material Gehäuse: Kunststoff
- Material Welle: Edelstahl
- Material Laufrad: Kunststoff
- fördert Granulate bis 5 mm Ø
- Netzleitung Länge: 10 m
- Thermoschutz: ja
- Tragegriff: ja
- Rückschlagventil: ja
- Schwimmerschalter: -
- max. Absaughöhe: 1 mm
- Verpackung: Karton
- Länge Produkt in cm: 28,5 cm
- Breite Produkt in cm: 18,5 cm
- Höhe Produkt in cm: 33,5 cm
- Nettogewicht ca. in kg: 6,1 kg



149,-

Akku-Tauchpumpen



Art.Nr. 92032
Type GE-SP 18 Li-Solo
flexible Batteriebox mit integrierter Kabelaufwicklung

- Betrieb mit 18 V-Akku
- Förderleistung: 5.000 l/h
- max. Förderhöhe: 8 m
- max. Tauchtiefe: 4 m
- max. Förderdruck: 0,8 bar
- max. Wassertemperatur: 35° C
- Anschluss: 1"

OHNE Akku und OHNE Ladegerät



84⁹⁹

Art.Nr. 52735
Type GE-SP 18 LL Li - Solo
flexible Batteriebox mit integrierter Kabelaufwicklung

- Betrieb mit 18 V-Akku
- max. Förderhöhe: 8 m
- Förderleistung: 4.500 l/h
- max. Ansaughöhe: 4 m
- IP-Schutzart: IPX8
- Sauganschluss: G1 AG
- Druckanschluss: 1" AG
- max. Wassertemperatur: 35° C
- max. Förderdruck: 0,8 bar
- Material Gehäuse: Kunststoff
- Material Welle: Kunststoff
- Material Laufrad: Kunststoff

OHNE Akku und OHNE Ladegerät



89⁹⁹

Zubehör:

Art.Nr. 75332
18 V (4,0 Ah) Starter-Set
bestehend aus:
• 18 V (4,0 Ah) Lithium-Ionen-Akku
• Schnell-Ladegerät

99⁹⁹

Art.Nr. 67632
Doppelstarterset
bestehend aus:
• 2 x 18 V (3,0 Ah) Lithium-Ionen-Akku
mit 3-stufiger LED-Ladezustandsanzeige
• Doppel-Ladegerät Twincharger

139,-

Art.Nr. 42868
Type P4A Tauchpumpe 2000/2 Solo

- Betrieben mit 18 V-Akku
- max. Förderleistung: 2.000 l/h
- max. Förderhöhe: 20 m
- max. Tauchtiefe: 1,8 m
- max. Förderdruck: 2 bar
- max. Wassertemperatur: 35° C
- flachabsaugung bis 5 mm
- **Trockenlaufsicherung**
- Timer-Funktion
- Anschlüsse: 19 mm (3/4") und 25 mm (1")

OHNE Akku und OHNE Ladegerät

104,-

Zubehör:

Art.Nr. 42768
Starter-Kit P4A PBA 18V/45 + AL 1830 CV
bestehend aus:
• 18 V (2,5 Ah) Lithium-Ionen-Akku
• Schnell-Ladegerät

84,99



Tauchpumpen-Zubehör:

TECNOPLASTIC

Art.Nr. 72089
Schwimmerschalter
mit 52 cm Kabel,
passend zu fast allen Tauchpumpen

13⁹⁹

Art.Nr. 72189
Schwimmerschalter
mit 5 m langem PVC-Kabel und Gegengewicht,
passend zu fast allen Tauchpumpen

29⁹⁹

Art.Nr. 95289
Schwimmerschalter
mit 50 cm Neopren-Kabel,
passend zu fast allen Tauchpumpen

29⁹⁹

Art.Nr. 53790
Schwimmerschalter Olympic
ideal für Anwendungen in turbulenten Gewässern
• Wirkungswinkel von 20° für Überlaufalarm -
verhindert, dass das Kabel des
Schwimmers eingeklemmt wird

27⁹⁹

Art.Nr. 85689
Schwimmerschalter
passend zu fast allen Tauchpumpen,
besonders geeignet für sehr schmutziges und
dickflüssiges Wasser
• Doppelkammer-System
• perfekte Funktion selbst unter
großen Druckbelastungen
inkl. 5 m Neopren-Kabel und
Gegengewicht

32⁹⁹

Schläuche

GARDENA LINE

aus Polyester, Cadmium-frei, algenfrei, UV-beständig,
temperaturbeständig von -10° bis +60° C,
Arbeitsdruck: 1"-Schläuche: 7 bar, 5/4"-Schlauch: 6 bar

Art.Nr. 20562
1" 25 m-Rolle

(Preis/m = 1,72)

49⁹⁹

Art.Nr. 20762
5/4" 15 m-Rolle

(Preis/m = 3,20)

54⁹⁹

Art.Nr. 16562
**5/4" (23 x 4 mm Wandstärke)
10 m-Rolle**

(Preis/m = 3,-)

37⁹⁹

Benzin-Wasserpumpen

Einhell

Art.Nr. 89932
Type GC-PW 16
• 2,18 PS, 1,6 kW
• Hubraum: 79 cm³
• Motor-Typ: 4-takt-Motor
• Höchstdrehzahl: 3.600 U/min.
• max. Förderhöhe: 28 m
• max. Förderleistung: 14.000 l/h
• selbstansaugend: ja
• max. Ansaughöhe: 7 m
• Sauganschluss: G11/2" AG
• Druckanschluss: G11/2" AG
• max. Wassertemperatur in °C: 35° C
• max. Förderdruck in bar: 2,8 bar
• Tankinhalt in ml: 1.800 ml
• Material Welle: Metall
• Material Laufrad: Metall
• Rückschlagventil: ja
• Startsystem: elektronische Zündung
• Wasserentleerungsschraube: ja
• Lieferumfang: mit 2 Schlauchadapter für 6/4" sowie 1 Saugkorb 6/4"



TEILZAHLUNG möglich

269,-

Art.Nr. 90032
Type GE-PW 46
• 6,26 PS, 4,6 kW
• Hubraum: 208 cm³
• Motor-Typ: 4-takt-Motor
• Höchstdrehzahl: 3.600 U/min.
• max. Förderhöhe: 26 m
• max. Förderleistung: 23.000 l/h
• selbstansaugend: ja
• max. Ansaughöhe: 6,5 m
• Sauganschluss: G2" AG
• Druckanschluss: G2" AG
• max. Wassertemperatur: 35° C
• max. Förderdruck: 2,6 bar
• Tankinhalt: 3.600 ml
• Material Gehäuse: stabiler Rohrrahmen
• Material Welle: Metall
• Material Laufrad: Metall
• Startsystem: elektronische Zündung
• Wasserentleerungsschraube: ja
• Lieferumfang: je 2 Adapter für 2"-, 6/4"- und 1"-Schläuche sowie 1 Saugkorb 2"



TEILZAHLUNG möglich

349,-



Art.Nr. 37068

Tauch-Druckpumpe 5900/4 inox



Gehäuse und Anschlussgewinde aus rostfreiem Edelstahl

- 230 V, 900 W
- max. Förderleistung: 5.900 l/h
- max. Förderhöhe: 35 m
- max. Tauchtiefe: 12 m
- max. Förderdruck: 3,5 bar
- max. Wassertemperatur: 35° C
- Thermoschutzschalter
- Pumpenausgang (=Schlauchanschluss): 1"-AG
- integrierter Vorfilter
- Schutzklasse: IP X8

inkl. 15 m Kabel, 20 m Befestigungsseil und automatischem Schwimmerschalter



219,-



Art.Nr. 37168

Tauch-Druckpumpe 6100/5 inox automatic



Gehäuse und Anschlussgewinde aus rostfreiem Edelstahl

- 230 V, 1.100 W
- max. Förderleistung: 6.100 l/h
- max. Förderhöhe: 47 m
- max. Tauchtiefe: 17 m
- max. Förderdruck: 4,7 bar
- max. Wassertemperatur: 35° C
- **Trockenlaufsicherung**
- integrierter Vorfilter
- schaltet sich zur Wasserentnahme automatisch ein und danach wieder ab
- Kleinstmengenprogramm ermöglicht sowohl den Betrieb mit einer Tropfbewässerung als auch eine zuverlässige Leckageerkennung zur Vermeidung von Wasserschäden bzw. unnötigem Wasserverlust
- Schutzklasse: IP X8

inkl. 20 m Kabel und 23 m Befestigungsseil



349,-

Art.Nr. 97831

6-Stufen-Tauch-Druckpumpe GC-DW 1000 N



Gehäuse aus rostfreiem Edelstahl

- 230 V, 1.000 W
- max. Förderleistung: 6.500 l/h
- max. Förderhöhe: 45 m
- max. Tauchtiefe: 19 m
- max. Förderdruck: 4,5 bar
- max. Wassertemperatur: 35° C
- Schlauchanschluss: 6/4"-IG
- Pumpen-Ø: 99 mm

inkl. integriertem Rückschlagventil, Überlastschalter, Edelstahl-Schmutzsieb, 22 m Kabel und 22 m Kunststoff-Seil



279,-

Art.Nr. 30932

8-Stufen-Tauch-Druckpumpe SXUP1000XWE



Gehäuse aus rostfreiem Edelstahl

- 230 V, 1.000 W
- max. Förderleistung: 5.200 l/h
- max. Förderhöhe: 55 m
- max. Tauchtiefe: 16 m
- max. Förderdruck: 5,5 bar
- max. Wassertemperatur: 35° C
- Schlauchanschluss: 5/4"-IG
- Pumpen-Ø: 100 mm

inkl. Überlastschalter und 20 m Kabel



299,-



Art.Nr. 53535

Tiefbrunnenpumpe GE-DW 1155 N-A



Gehäuse aus rostfreiem Edelstahl

- 230 V, 1.100 W
- max. Förderleistung: 6.000 l/h
- max. Förderhöhe: 55 m
- max. Tauchtiefe: 19 m
- max. Förderdruck: 5,5 bar
- max. Wassertemperatur 35° C
- IP-Schutzart: IPX8
- Schlauchanschluss: 33,3 mm (1") IG
- Pumpendurchmesser: 98 mm
- Material Gehäuse: Edelstahl
- Material Welle: Stahl
- Material Laufrad: Kunststoff
- **Trockenlaufsicherung**
- Netzleitung Länge in Meter: 22 m
- Rückschlagventil: ja
- Ablassseil: ja
- automatischer Druckschalter: ja
- Lieferumfang: 2 Aufhängeösen, Ablassseil



339,-

Art.Nr. 86089

8-Stufen-Tauch-Druckpumpe F6-10 HP 4"



Gehäuse aus rostfreiem Edelstahl

- 400 V, 750 W (Motorschutz vorsehen)
- max. Förderhöhe: 58 m
- max. Wassertemperatur: 30° C

Fördermengen (l/h):

bei 20 m Förderhöhe: 6.000
bei 35 m Förderhöhe: 4.680
bei 50 m Förderhöhe: 2.520



579,-

Art.Nr. 86189

13-Stufen-Tauch-Druckpumpe F6-15 3PH 4" 1,5HP



Gehäuse aus rostfreiem Edelstahl

- 400 V, 1.100 W (Motorschutz vorsehen)
- max. Förderhöhe: 90 m
- max. Wassertemperatur: 30° C

Fördermengen (l/h):

bei 35 m Förderhöhe: 6.000
bei 50 m Förderhöhe: 4.860
bei 80 m Förderhöhe: 2.400



629,-

Zubehör:

Art.Nr. 1544

Gießharz-Verbindungsuffe MR02



- speziell für kleine Kabel-Nennquerschnitte, Kunststoff-Kabel und -Leitungen sowie Steuer- und Signalkabel
- universell verwendbar zum Verbinden von Kunststoffkabeln und Leitungen mit Isolierungen aus PVC, PE, VPE und EPR (z.B. N(A)YY, NYM, TT)
- geeignet für Pressverbinder auf Kupferleiter

24⁹⁹

Pumpen-Steuerungselektronik



Art.Nr. 79689
Pumpenwahlschalter
230 V, ohne Thermoschutzrelais

Schneider
Electric

79⁹⁹

Art.Nr. 79789 (ohne Abb.)
Pumpenwahlschalter
380 V, ohne Thermoschutzrelais

79⁹⁹

Thermoschutzrelais hiezu

Art.Nr. 79889 1,6 bis 2,5 Amp.
Art.Nr. 79989 2,5 bis 4 Amp.
Art.Nr. 80089 4 bis 6 Amp. (ohne Abb.)



54⁹⁹
jeweils

Art.Nr. 83189
Sicherheits-Kontrollbox
notwendig zum Schutz Ihrer
Pumpe, für alle **400 V-Pumpen**
von 400 bis 2.200 Watt geeignet

tesla
submersible motors

Funktionen:

- Überlastungsschutz
- Trockenlaufschutz
- Kurzschluss-Schutz
- Über-/Unterspannungsschutz
- digitale Ampere-Außenanzeige
- Phasenfehlerschutz (wenn 1 Phase fehlt)
- „2-Phasenlauf“ mit digitaler Ampere-Außenanzeige



TEILZAHLUNG
möglich

219,-

Diesel- und Heizölpumpen-Set

Art.Nr. 66152
• 230 V, 350 W
• max. Förderhöhe: 4 m
• max. Förderleistung: 3.600 l/h
• selbstansaugend: ja
• IP-Schutzart: IP 55
• Sauganschluss: 1" IG
• Druckanschluss: 1" IG
• max. Wassertemperatur: 35 °C
• max. Förderdruck: 1,5 bar
• Material Gehäuse: Metall
• Netzleitung Länge in Meter: 1,75 m
• Lieferumfang: Alu-Zapfpistole,
Doppel-Zählwerk, Öl-resistente Schläuche

erba



TEILZAHLUNG
möglich

339,-

Sand- & Schmutzvorfilter

für Oberwasser- und Gartenpumpen **für den saugseitigen Einsatz**

Einhell

Art.Nr. 37931
Vorfilter

- Filtergehäuselänge: 12 cm
- max. Durchflussmenge: 4.000 l/h
- max. Arbeitsdruck: 5,5 bar
- max. Wassertemperatur: 35° C
- Druck- und Sauganschluss: 1"-IG

mit waschbarem Feinfilter,
2 Anschlussnippeln
und Entlüftungsschraube

33⁹⁹

Art.Nr. 38031
detto, jedoch

- Filtergehäuselänge: 25 cm
- max. Durchflussmenge: 4.300 l/h

39⁹⁹

Art.Nr. 10390 (ohne Filtereinsatz)
Vorfilter

TECNOPLASTIC

- Gehäuselänge: 5 Zoll • max. Arbeitsdruck: 8 bar
- max. Wassertemperatur: 45° C
- Druck- und Sauganschluss: 1"-IG
- geeignet für Trinkwasser

26⁹⁹

Filtereinsätze hiezu

Art.Nr. 7990
Polypropylen-Filtereinsatz CF 5

- Nennfiltration: 20 Mikron
- 2 - 3 x jährlich wechseln

6⁹⁹

Art.Nr. 9390
Edelstahl/Nylon-Filtereinsatz CRL 5

- Nennfiltration: 144 Mikron
- mit waschbarem Netz

12⁹⁹

Art.Nr. 7490 (ohne Filtereinsatz)
Vorfilter

- Gehäuselänge: 10 Zoll • max. Arbeitsdruck: 8 bar
- max. Wassertemperatur: 45° C
- Druck- und Sauganschluss: 1"-IG
- geeignet für Trinkwasser

29⁹⁹

Art.Nr. 50790 (ohne Filtereinsatz)
Sand- und Schmutz-Vorfilter

- Gehäuselänge: 10 Zoll, 12,5 cm Ø
- max. Durchflussmenge: 3.500 l/h
- max. Arbeitsdruck: 8 bar
- max. Wassertemperatur: 45° C
- Druck- und Sauganschluss: 1"-IG
- geeignet für Trinkwasser

37⁹⁹

Art.Nr. 85389 (ohne Filtereinsatz)
Doppel-Vorfilter

- Gehäuselänge: 10 Zoll • max. Arbeitsdruck: 8 bar
- max. Wassertemperatur: 45° C
- Druck- und Sauganschluss: 1"-IG,
aus Messing

extrem robust und langlebig

54⁹⁹

Filtereinsätze hiezu

Art.Nr. 7790
Polypropylen-Filtereinsatz CF 10

11⁹⁹

Art.Nr. 7890
Edelstahl/Nylon-Filtereinsatz CRL 10

16⁹⁹

Art.Nr. 8990
Aktivkohle-Filtereinsatz CAFA 10

zur Beseitigung von schlechtem
Geruch und Geschmack

22⁹⁹

Art.Nr. 9090
Polyphosphat-Filtereinsatz PL 10

zur Vermeidung von Kalkablagerungen,
zum Einsatz vor Wasch- und
Geschirrspülmaschinen

32⁹⁹

Art.Nr. 6693
Wasser-Schutzfilter 1"

- Anschluss: 1"-AG • Gesamthöhe: 300 mm
- Einbaulänge: 120 mm • max. Arbeitsdruck: 16 bar
- max. Wassertemperatur: 5 - 30° C
- Filterfeinheit: 90 Mikron • Druckverlust: ca. 10 %
- massives Press-Messing-Filtergehäuse mit
Dichtung und Entlüftungsschraube

inkl. Wechselfilter-Einsatz

119,-

Zubehör:

Art.Nr. 85489
Filter-Schlüssel

TECNOPLASTIC

passend für die Vorfilter
Art.Nr. 10390, 7490 und 85389

9⁹⁹

Art.Nr. 85589
Halterung (ohne Abb.)

zur praktischen Montage von
Filtern an der Wand

5⁹⁹





Art.Nr. 36868

Regenfasspumpe 4000/1



- 230 V, 400 W
- max. Förderleistung: 4.000 l/h
- max. Förderhöhe: 13 m
- max. Tauchtiefe: 7 m
- max. Förderdruck: 1,3 bar
- max. Wassertemperatur: 35° C
- Druckanschluss: 1"-AG
- Schutzklasse: IPX8
- **Trockenlaufsicherung** über Schwimmschalter
- abgewinkeltes Alu-Teleskop-Steigrohr mit Regulier- und Absperrventil

inkl. 10 m Anschlusskabel

74⁹⁹

Art.Nr. 36968

Regenfasspumpe 4700/2 inox



- 230 V, 550 W
- max. Förderleistung: 4.700 l/h
- max. Förderhöhe: 23 m
- max. Tauchtiefe: 7 m
- max. Förderdruck: 2,3 bar
- max. Wassertemperatur: 35° C
- Druckanschluss: 1"-AG
- 2-stufiges Pumpenaufwerk
- **Trockenlaufsicherung** über Schwimmschalter
- abgewinkeltes Alu-Teleskop-Steigrohr mit Regulier- und Absperrventil

inkl. 10 m Anschlusskabel

109,-

Art.Nr. 42968

Akku-Regenfasspumpe 2000/2 Solo



- Betrieb mit 18 V-Akku
- max. Förderleistung: 2000 l/h
- max. Förderhöhe: 20 m
- max. Tauchtiefe: 1,8 m
- max. Förderdruck: 2 bar
- max. Wassertemperatur: 35° C
- **Trockenlaufsicherung**

OHNE Akku und
OHNE Ladegerät

114,-

Zubehör:

Art.Nr. 42768

Starter-Kit P4A PBA 18V/45 + AL 1830 CV

bestehend aus:

- 18 V (2,5 Ah)-Lithium-Ionen-Akku
- Schnell-Ladegerät

84,99

Art.Nr. 44584

Akku-Regenfasspumpe



- 12 V (2,0 Ah)-Lithium-Ionen-Akku
- max. Förderleistung: 1.500 l/h
- max. Förderhöhe: 11 m
- max. Tauchtiefe: 0,5 m
- Akku-Ladestandsanzeige
- max. Wassertemperatur: 35° C
- Schutzklasse Schalteinheit: IPX4, Pumpeneinheit: IPX8
- flexibel einstellbares Teleskoprohr mit Schutzpartikelfilter

inkl. 5-Stunden-Ladegerät, 1 m langem Ladekabel, Kupplung, Verbindungsmutter, Absperrhahn und Halteclip

69⁹⁹



Art.Nr. 61032

Regenfasspumpe GE-SP 3546 RB



- 230 V, 350 W
- max. Förderleistung: 4.600 l/h
- max. Förderhöhe: 11 m
- max. Tauchtiefe: 7 m
- fördert Granulate bis 2,5 mm Ø
- max. Wassertemperatur: 35° C
- Druckanschluss: 3/4"-AG

inkl. 10 m Kabel, Schwimmschalter, flexiblem Schwanenhals und Stauffach für Verlängerungsrohre

79⁹⁹

Art.Nr. 88232

2-in-1-Regenfasspumpe GE-PP 5555 RB-A



Kombipumpe: Tauchdruck- und Regenfasspumpe

- 230 V, 550 W
- max. Fördermenge: 5.500 l/h
- max. Förderhöhe: 20 m
- max. Eintauchtiefe: 7 m
- max. Wassertemperatur: 35° C
- Druckanschluss: 1"-AG
- Automatikfunktion mit **Trockenlaufsicherung**
- stufenlos teleskopierbares Anschlussrohr
- mehrstufiges Pumpenaufwerk für hohen Förderdruck
- flexibler Schwanenhals mit Schlauchanschluss - gut erreichbar an der Pumpenoberseite
- integrierte Kabelaufwicklung

Inkl. 1 m Anschlusskabel

114,-



Art.Nr. 91932

Akku-Regenfasspumpe GE-PP 18 Li - Solo



POWER X-CHANGE

flexible Batteriebox mit integrierter Kabelaufwicklung, stufenlos teleskopierbares Anschlussrohr, flexibler Schwanenhals mit Schlauchanschluss

- Betrieb mit 18 V-Akku
- max. Förderleistung: 3.000 l/h
- max. Förderhöhe: 20 m
- max. Tauchtiefe: 4 m
- max. Förderdruck: 2 bar
- max. Wassertemperatur: 35° C

OHNE Akku und
OHNE Ladegerät



94⁹⁹

Zubehör:

Art.Nr. 83932

Starter-Set Power-X-Change 18 V

bestehend aus:

- 18 V (2,5 Ah)-Lithium-Ionen-Akku
- Schnell-Ladegerät

79,99



Art.Nr. 79131

Type 650

- 230 V, 650 W
- max. Förderleistung: 3.800 l/h
- max. Förderhöhe: 36 m
- max. Ansaughöhe: 8 m, selbstansaugend
- max. Förderdruck: 3,6 bar
- max. Wassertemperatur: 35° C
- Druck- und Sauganschluss: 1"-AG



69⁹⁹

Art.Nr. 76432

Type GC-TP 4622 N FS



- Spannung in Volt: 230 V
- Leistung in Watt: 460 W
- Förderhöhe max. in m: 37 m
- Fördermenge in Liter/Std.: 2.250 l/h
- selbstansaugend: -
- IP-Schutzart: IPX4
- Sauganschluss: 1" IG
- Druckanschluss: 1" IG
- max. Wassertemperatur in °C: 35 °C
- max. Förderdruck in bar: 3,7 bar
- Material Gehäuse: Metall
- Material Welle: Keine Angabe
- Material Laufrad: Keine Angabe
- Trockenlaufsicherung: -
- Netzleitung Länge in Meter: 1,5 m
- Wassereinfüllschraube: ja
- Lieferumfang: Gleitringdichtung
- Länge Produkt in cm: 29 cm
- Breite Produkt in cm: 16 cm
- Höhe Produkt in cm: 19,5 cm
- Nettogewicht ca. in kg: 5,5 kg



74⁹⁹

Art.Nr. 69132

Type GC-GP 6040 ECO



ECO Power: mehr Fördermenge, weniger Stromverbrauch

- 230 V, 600 W
- max. Förderleistung: 4.000 l/h
- max. Förderhöhe: 36 m
- max. Ansaughöhe: 8 m, selbstansaugend
- max. Förderdruck: 3,6 bar
- max. Wassertemperatur: 35° C
- Druckanschluss: 1"-IG
- Sauganschluss: 5/4"-AG
- Wassereinfüll- und Ablass-Schraube
- Wasserfüllanzeige



inkl. 1,5 m Anschlusskabel



89⁹⁹

Art.Nr. 74632

Akku-Gartenpumpe Aquinna Solo



Power-X-Change - das Lithium-Ionen-Akku-Wechselsystem von EINHELL Serie Red diverse Geräte mit ein und demselben Akku und Ladegerät kombinierbar

- 36 V / Betrieb mit 18 V-Akkus: **2 Stk. nötig**
- max. Förderleistung: 3.000 l/h
- 2-Stufen ECO Schalter
- max. Förderhöhe Stufe 1: 17 m
- max. Förderhöhe Stufe 2: 26 m
- max. Ansaughöhe: 8 m
- max. Förderdruck Stufe 1: 1,7 bar
- max. Förderdruck Stufe 2: 2,6 bar
- max. Wassertemperatur: 35° C
- Druckanschluss: 1"-IG
- Sauganschluss: 5/4"-AG
- Thermoschutz
- Wasserablassschraube

OHNE Akku und OHNE Ladegerät



Zubehör:

Art.Nr. 67532
2 x 18 V (4,0 Ah)-Lithium-Ionen-Akku
Doppelpack

119,-

Art.Nr. 62432
Doppel-Ladegerät Twincharger
18 V

49,99

139,-



Art.Nr. 99631

Type GC-GP 1250 N



Gehäuse aus rostfreiem Edelstahl

- 230 V, 1.200 W
- max. Förderleistung: 5.000 l/h
- max. Förderhöhe: 50 m
- max. Ansaughöhe: 8 m, selbstansaugend
- max. Förderdruck: 5 bar
- max. Wassertemperatur: 35° C
- Druckanschluss: 1"-IG
- Sauganschluss: 5/4"-AG

139,-

Art.Nr. 92132

Type GC-GP 1250 N



Gehäuse aus Kunststoff in Edelstahloptik

- 230 V, 1.200 W
- Förderleistung: 5.000 l/h
- max. Förderhöhe: 50 m
- max. Ansaughöhe: 8 m
- max. Wassertemperatur: 35° C
- mit großer Wassereinfüllöffnung
- Frostschutz dank Wasserablassschraube
- Thermoschutz
- hochwertige Gleitringdichtungen

159,-



Art.Nr. 33268

Type 3500/4



- 230 V, 800 W
- max. Förderleistung: 3.600 l/h
- max. Förderhöhe: 41 m
- max. Ansaughöhe: 7 m, selbstansaugend
- max. Förderdruck: 4,1 bar
- max. Wassertemperatur: 35° C
- Druck- und Sauganschluss: 1"-IG
- Anschluss: 6/4"-IG
- Thermoschutzschalter
- Edelstahl-Welle
- große Wassereinfüllöffnung
- Wasserablass-Schraube
- Schutzklasse: IP X4

inkl. Rückschlagventil und 1,5 m Anschlusskabel

124,-



Art.Nr. 31032

Type SXGP1300XFE



Gehäuse aus rostfreiem Edelstahl

- 230 V, 1.300 W
- max. Förderleistung: 4.500 l/h
- max. Förderhöhe: 50 m
- max. Ansaughöhe: 8 m, selbstansaugend
- max. Förderdruck: 5 bar
- max. Wassertemperatur: 35° C
- Druck- und Sauganschluss: 1"-IG
- Wassereinfüll- und Ablass-Schraube
- Entlüftungsschraube
- Anschluss: 1" IG

inkl. 1 m Kabel

179,-





Art.Nr. 4243
Type PP60
 • 230 V, 550 W
 • Pumpen-Ø: 101,6 mm
 • max. Förderleistung: 2.280 l/h
 • max. Förderhöhe: 40 m
 • max. Tauchtiefe: 8 m
 • max. Förderdruck: 8 bar
 • max. Wassertemperatur: 35° C
 • Pumpenausgang (=Schlauchanschluss): 1"-IG
 • Bronze-Förderrad
 inkl. 1 m Kabel



99⁹⁹



Art.Nr. 1743
Type JPV 1300 INOX
Pumpengehäuse aus Gusseisen/Edelstahl, Schaufelrad aus Edelstahl
 • 230 V, 1.300 W
 • max. Förderleistung: 5.400 l/h
 • max. Förderhöhe: 48 m
 • max. Ansaughöhe: 9 m, selbstansaugend
 • max. Förderdruck: 4,8 bar
 • max. Wassertemperatur: 35° C
 • Anschluss: 1" IG
 inkl. 1,5 m Kabel



229,-



Art.Nr. 1043
Type JPV 1500 B
Gehäuse aus Gusseisen, Schaufelrad aus Bronze
 • 230 V, 1.500 W
 • max. Förderleistung: 6.300 l/h
 • max. Förderhöhe: 48 m
 • max. Ansaughöhe: 9 m, selbstansaugend
 • max. Förderdruck: 4,8 bar
 • max. Wassertemperatur: 35° C
 • Druck- und Sauganschluss: 1"-IG
 inkl. 1,5 m Kabel



229,-



Art.Nr. 4543
Jetpumpe JPV1500 Inox Automatic
 • 230 V, 1.500 W
 • max. Förderhöhe: 48 m
 • max. Förderleistung: 6.100 l/h
 • max. Ansaughöhe: 9 m, selbstansaugend
 • IP-Schutzart: IPX 4
 • Sauganschluss: 1"
 • Druckanschluss: 1"
 • max. Wassertemperatur: 35° C
 • max. Förderdruck: 4,8 bar
 • Material Gehäuse: INOX Stahl
 • Material Welle: INOX Stahl
 • Material Laufrad: INOX Stahl
 • Trockenlaufsicherung: ja
 • Netzleitung Länge: 1,5 m
 • Rückschlagventil: ja
 • Thermoschutz: ja
 • automatischer Druckschalter: ja



299,-



Art.Nr. 1843
Type JPV 2000 B
Pumpengehäuse aus Gusseisen, Schaufelrad aus Bronze
 • 230 V, 2.000 W
 • max. Förderleistung: 10.200 l/h
 • max. Förderhöhe: 48 m
 • max. Ansaughöhe: 9 m, selbstansaugend
 • max. Förderdruck: 4,8 bar
 • max. Wassertemperatur: 35° C
 • Anschluss: 6/4" IG
 inkl. 1,5 m Kabel



339,-



Zubehör:



Art.Nr. 78689 (ohne Abb.)
Saugschlauchgarnitur, 4 m



in extra-starker Ausführung

- Messing-Rückschlagventil
- Metall-Saugkorb
- 1"-Anschluss-Stück
- komplett montiert

19⁹⁹

Art.Nr. 78789
detto, jedoch 7 m

27⁹⁹



Art.Nr. 29262
Saugschlauchgarnitur Aspir-Tech 4 m



- extra-starke Ausführung
 - Verbinder und Filter aus Messing
 - 1"-Anschluss-Stück aus Messing
- komplett montiert

32⁹⁹

Art.Nr. 29362
detto, jedoch 7 m

47⁹⁹

Jet-Pumpen



Art.Nr. 63489
Wasserpumpe PBC 50
Pumpengehäuse komplett aus Messing
 • 230 V, 580 W
 • max. Ansaughöhe: 6 m
 • Kurzschlussläufer für Dauerbetrieb
 • eingebauter Überlastungsschutz
 • wartungsfrei
 • für gegrabene Brunnen bestens geeignet
Fördermengen:
 bei 6 m Förderhöhe: 2.160 l/h
 bei 30 m Förderhöhe: 480 l/h



209,-



Art.Nr. 82389
Wasserpumpe Jet 100
mit langem Pumpenkörper
 für gegrabene und geschlagene Brunnen sowie Hauswasserwerke bestens geeignet, absolut wartungsfrei
 • 400 V, 1.100 W (Motorschutz vorsehen!)
 • max. Förderleistung: 3.720 l/h
 • max. Förderhöhe: 49 m
 • max. Ansaughöhe: 8 m, selbstansaugend
 • max. Wassertemperatur: 35° C
 • Kurzschlussläufer für Dauerbetrieb
 • Laufrad und Injektor aus Noryl
 • Welle aus Stahl
Fördermengen:
 bei 20 m Förderhöhe: 3.240 l/h
 bei 30 m Förderhöhe: 1.920 l/h
 bei 40 m Förderhöhe: 720 l/h



209,-



Art.Nr. 49890
Wasserpumpe B-JET 200
 • 230 V, 2.400 W
 • max. Förderleistung: 8.220 l/h
 • max. Förderhöhe: 65 m
 • max. Ansaughöhe: 9 m, selbstansaugend
 • Kurzschlussläufer für Dauerbetrieb
 • Profiausführung mit 2 Laufrädern aus Noryl
 • **Welle aus rostfreiem Edelstahl**
Fördermengen:
 bei 20 m Förderhöhe: 7.500 l/h
 bei 35 m Förderhöhe: 6.000 l/h
 bei 50 m Förderhöhe: 3.000 l/h



369,-

Edelstahl-Mehrstufen-Kreiselpumpen

bestens geeignet für Drucksteigerungsanlagen, Hauswasserwerke und Beregnungsanlagen sowie für gegrabene Brunnen

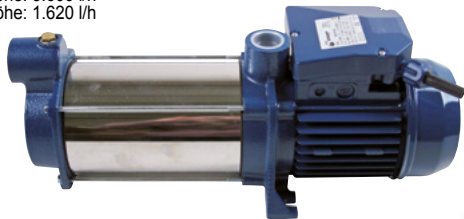
Art.Nr. 66189

5-Stufen-Leitrad-Kreiselpumpe INOX MCA 120 230 V

- 230 V, 900 W
- max. Förderhöhe: 56 m
- selbstansaugend bis 8 m
- Laufräder aus Noryl
- Welle aus rostfreiem Edelstahl

Fördermengen:

bei 20 m Förderhöhe: 4.980 l/h
bei 35 m Förderhöhe: 3.600 l/h
bei 50 m Förderhöhe: 1.620 l/h



TEILZAHLUNG
möglich

469,-



Art.Nr. 66289

5-Stufen-Leitrad-Kreiselpumpe INOX MCA 120 400 V

- 400 V, 880 W (Motorschutz vorsehen!)
- max. Förderhöhe: 55 m
- selbstansaugend bis 8 m
- Laufräder aus Noryl
- Welle aus rostfreiem Edelstahl

Fördermengen:

bei 20 m Förderhöhe: 4.800 l/h
bei 35 m Förderhöhe: 3.600 l/h
bei 50 m Förderhöhe: 1.620 l/h



TEILZAHLUNG
möglich

499,-



Hauswasserwerke



Art.Nr. 58932

Type GC-WW 6538 Set



stabiler 20 l-Druckkessel

- 230 V, 650 W
- max. Förderleistung: 3.800 l/h
- max. Förderhöhe: 36 m
- max. Ansaughöhe: 8 m, selbstansaugend
- max. Förderdruck: 3,6 bar
- Einschaltdruck: ca. 1,5 bar
- max. Wassertemperatur: 35° C
- Druck- und Sauganschluss: 1"-AG
- eingebauter Überlastungsschutz

inkl. 7 m Saugschlauch-Garnitur, Druckschalter und Manometer

Fördermengen:

bei 10 m Förderhöhe: 3.100 l/h
bei 20 m Förderhöhe: 1.900 l/h
bei 30 m Förderhöhe: 800 l/h

139,-

Art.Nr. 98031

Type GC-WW 1250 NN



stabiler 20 l-Edelstahl Druckkessel, Pumpengehäuse aus rostfreiem Edelstahl

- 230 V, 1.200 W
- hohe Saug- und Förderleistung durch kräftigen Asynchronmotor mit Überlastschutz
- max. Förderleistung: 5.000 l/h
- max. Förderhöhe: 50 m
- max. Ansaughöhe: 8 m, selbstansaugend
- max. Förderdruck: 5 bar
- Einschaltdruck: ca. 1,5 bar
- max. Wassertemperatur: 35° C
- Druckanschluss: 1"-IG
- Sauganschluss: 5/4"-AG

hohe Fördermengen:

bei 10 m Förderhöhe: 4.500 l/h
bei 20 m Förderhöhe: 3.450 l/h
bei 30 m Förderhöhe: 2.250 l/h
inkl. Druckschalter und Manometer



TEILZAHLUNG
möglich

229,-

(Anwendungsbild)



stabiler 20 l-Druckkessel

hohe Saug- und Förderleistung durch kräftigen Asynchronmotor mit Überlastschutz

- 230 V, 1.050 W
- max. Förderleistung: 4.500 l/h
- max. Förderhöhe: 48 m
- max. Ansaughöhe: 8 m, selbstansaugend
- max. Förderdruck: 4,8 bar
- Einschaltdruck: ca. 1,5 bar
- max. Wassertemperatur: 35° C
- Druckanschluss: 1"-IG
- Sauganschluss: 5/4"-AG
- Wassereinfüll- und Ablass-Schraube

inkl. Druckschalter, Manometer und 1,5 m Anschlusskabel



TEILZAHLUNG möglich

219,-

Art.Nr. 2143

Type VB25/1300 INOX

stabiler 25 l-Edelstahl-Druckkessel, Pumpengehäuse aus Gusseisen/Edelstahl, Schaufelrad aus Kunststoff

- 230 V, 1.300 W
- max. Förderleistung: 5.400 l/h
- max. Förderhöhe: 48 m
- max. Ansaughöhe: 9 m, selbstansaugend
- max. Wassertemperatur: 35° C
- Anschluss: 1" IG

inkl. 1,5 m Kabel



TEILZAHLUNG möglich

299,-



Art.Nr. 1143

Type VB50/1500B

stabiler 50 l-Druckkessel, Pumpengehäuse aus Gusseisen und Schaufelrad aus Bronze

- 230 V, 1.500 W
- max. Förderleistung: 6.300 l/h
- max. Förderhöhe: 48 m
- max. Ansaughöhe: 9 m, selbstansaugend
- max. Förderdruck: 3 bar
- Einschaltdruck: ca. 1,5 bar
- max. Wassertemperatur: 35° C
- Druck- und Sauganschluss: 1"-IG

inkl. 1,5 m Kabel



TEILZAHLUNG möglich

349,-

Art.Nr. 4043

Type VB 50/1300 INOX

stabiler 50 l-Edelstahl-Druckkessel, Pumpengehäuse aus Gusseisen/INOX, Schaufelrad aus Edelstahl

- 230 V, 1.300 W • max. Förderleistung: 5.400 l/h
- max. Förderhöhe: 47 m • max. Ansaughöhe: 9 m, selbstansaugend • max. Förderdruck: 4,8 bar
- Einschaltdruck: ca. 1,5 bar
- max. Wassertemperatur: 35° C
- Anschluss: 1"-IG

inkl. Manometer, Druckschalter und 1,5 m Kabel



TEILZAHLUNG möglich

399,-

stabiler 24 l-Druckkessel, stufenloser Eco-Betrieb für bis zu 15% Energieersparnis bei Normalbetrieb

- 230 V, 650 W • max. Förderleistung: 2.800 l/h
- max. Förderhöhe: 40 m • max. Ansaughöhe: 8 m, selbstansaugend
- max. Förderdruck: 4 bar • Einschaltdruck: ca. 1,5 bar
- max. Wassertemperatur: 35° C • Druck- und Sauganschluss: 1"-IG
- Thermoschutzschalter • Jet-Pumpenlaufwerk

inkl. Vorfilter, Rückschlagventil, Manometer, Wasserablass-Schraube, Druckschalter und 1,5 m Anschlusskabel



199,-

(Anwendungsbild)



Art.Nr. 33568

Type 4000/5 eco
 **GARDENA**

stabiler 24 l-Druckkessel, stufenloser Eco-Betrieb für bis zu 15% Energieersparnis bei Normalbetrieb

- 230 V, 850 W
- max. Förderleistung: 3.500 l/h
- max. Förderhöhe: 45 m
- max. Ansaughöhe: 8 m, selbstansaugend
- max. Förderdruck: 4,5 bar
- Einschaltdruck: ca. 1,5 bar
- max. Wassertemperatur: 35° C
- Druck- und Sauganschluss: 1"-IG
- **integrierte Trockenlaufsicherung**
- Thermoschutzschalter
- Jet-Pumpenlaufwerk

inkl. Vorfilter, Rückschlagventil, Manometer, Wasserablass-Schraube, Druckschalter und 1,5 m Anschlusskabel



319,-



stabiler 24 l-Druckkessel, stufenloser Eco-Betrieb für bis zu 15% Energieersparnis bei Normalbetrieb

- 230 V, 1.100 W • max. Förderleistung: 4.500 l/h
- max. Förderhöhe: 50 m • max. Ansaughöhe: 8 m, selbstansaugend
- max. Förderdruck: 5 bar • Einschaltdruck: ca. 1,8 bar
- max. Wassertemperatur: 35° C • Druck- und Sauganschluss: 1"-IG
- **integrierte Trockenlaufsicherung** • Thermoschutzschalter • Jet-Pumpenlaufwerk

inkl. Vorfilter, Rückschlagventil, Manometer, Wasserablass-Schraube, Druckschalter und 1,5 m Anschlusskabel



379,-



Art.Nr. 49790

Type BJET Press 150

stabiler 50 l-Druckkessel

- 230 V, **1.800 W** • max. Förderleistung: 5.160 l/h
- max. Förderhöhe: 64 m • max. Ansaughöhe: 9 m, selbstansaugend
- max. Förderdruck: 6 bar • max. Wassertemperatur: 35° C
- Druckanschluss: 1"-IG • Sauganschluss: 6/4"-IG

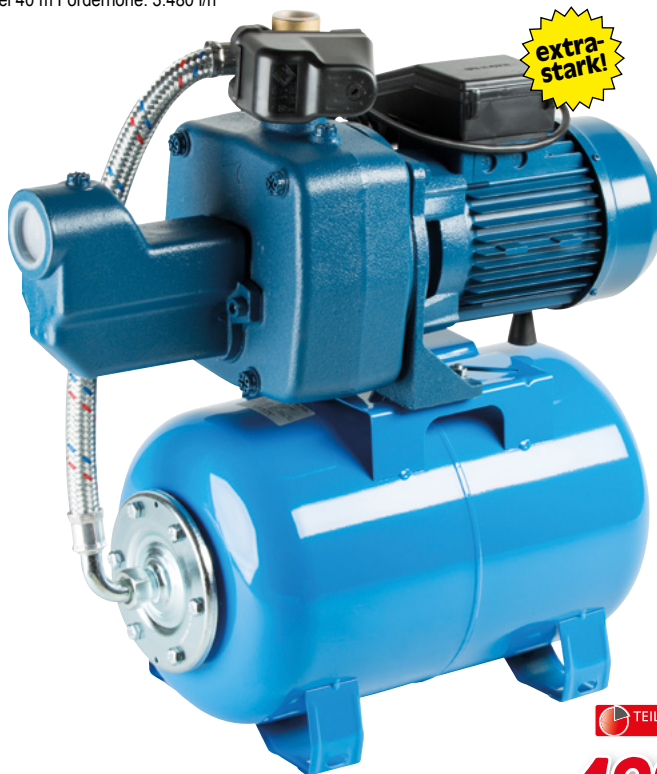
hohe Fördermengen:

bei 20 m Förderhöhe: 4.500 l/h

bei 30 m Förderhöhe: 4.020 l/h

bei 40 m Förderhöhe: 3.480 l/h

extra-stark!




499,-



Art.Nr. 3089
**kompletter
Umbausatz
für Hauswasserwerke**



**24 l-Druckbehälter mit
Gummimembran, Hydrosphäre + Mano-
meter + Druckschalter +
Apparateträger**

Die besondere Funktionsweise dieses Behälters besteht darin, dass durch eine eingebaute Membran im Behälter Luft und Wasser getrennt sind. Dadurch entfällt der bei anderen Anlagen notwendige automatische Belüfter. Außerdem ist im Kessel von vornherein ein Druck von ca. 0,8 bar (ein Ventil zum Aufpumpen ist eingebaut), dadurch wirkt dieser 24-l-Kessel in Bezug auf das Speichervermögen etwa wie ein herkömmlicher 80-l-Kessel

**für Pumpen
mit 230 V passend**

74⁹⁹



Art.Nr. 39589
**Membran-
Druckkessel, 24 l**



• max. Druck: 6 bar

49⁹⁹

Art.Nr. 93689
**Membran-
Druckkessel, 24 l**



• **horizontal**
• max. Druck: 8 bar
• mit Füßen und Vorrichtung für Motor
• für vollautomatisches Hauswasserwerk

54⁹⁹



Art.Nr. 16796
**Membran-
Druckkessel, 50 l**



für vollautomatisches Hauswasserwerk

• max. Druck: 6 bar
• Vorlauftemperatur: max. 99° C
• Betriebstemperatur: max. 77° C
• Anschluss für Pumpe: 1" AG
• Stahl
• mit Füßen

inkl. Anschlussflansch



Zubehör:

119,-

Art.Nr. 17096
Ersatz-Membran 50 l

27,99

Art.Nr. 58389
**Membran-
Druckkessel, 50 l**



für vollautomatisches Hauswasserwerk

• max. Druck: 10 bar



Zubehör:

169,-

Art.Nr. 58689
Ersatz-Membran 50 l

44,99

Art.Nr. 94189
**Ersatz-Flansch
AquaPress 50 l**

18,99

Art.Nr. 58489
**Membran-
Druckkessel, 50 l**



detto, jedoch mit Füßen



Zubehör:

179,-

Art.Nr. 78889
Ersatz-Membran 50 l

44,99

Art.Nr. 94189
**Ersatz-Flansch
AquaPress 50 l**

18,99



Art.Nr. 16996
**Membran-
Druckkessel, 100 l**



für vollautomatisches Hauswasserwerk

• max. Druck: 6 bar
• max. Vorlauftemperatur: 99° C
• max. Betriebstemperatur: 99° C
• Anschluss für Pumpe: 1" AG
• Stahl
• mit Füßen

inkl. Anschlussflansch



249,-

Zubehör:

Art.Nr. 17196
Ersatz-Membran 100 l

39,99

Art.Nr. 58789
**Membran-
Druckkessel, 80 l**



für vollautomatisches Hauswasserwerk

• max. Druck: 10 bar
• mit Füßen



249,-

Art.Nr. 58989
**Membran-
Druckkessel, 150 l**



für vollautomatisches Hauswasserwerk

• max. Druck: 6 bar
• mit Füßen



399,-

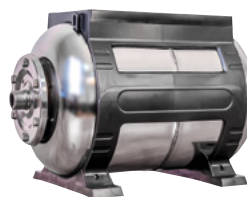
**Ersatz-Membrane
für alle Druckkessel
von 24 bis 150 l lagernd !**

Art.Nr. 4643
Inox-Kesse, 24 l



1" Einlass-/Auslassdurchmesser
Kompatibel mit allen Elpumps
JPV/JPP/VB/VBP-Pumpen
Hergestellt aus INOX-Edelstahl
• Fassungsvermögen in Liter: 24 l
• Anschluss in Zoll: 1" „
• Gewindeart: 1"

119,-



Art.Nr. 4743
Inox-Kesse, 50 l



detto, jedoch
• Fassungsvermögen in Liter: 50 l

199,-



Art.Nr. 39789
Anschluss-Set, 230 V

für automatisches Hauswasserwerk

Inhalt:
Druckschalter, Manometer
und 5-Wegstück,
passend zu vorigen
7 Kesseln

39⁹⁹



Art.Nr. 39889 (ohne Abb.)
detto, jedoch 400 V

54⁹⁹

Panzerschläuche



Art.Nr. 97489
300 mm, ohne Bogen,
1"-Außengewinde auf
1"-Innengewinde

21⁹⁹



Art.Nr. 97589
detto, jedoch 500 mm

29⁹⁹



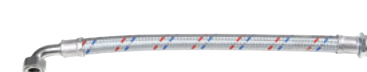
Art.Nr. 64889
detto, jedoch 800 mm

32⁹⁹



Art.Nr. 64789
500 mm, mit Bogen,
1"-Außengewinde auf
3/4"-Innengewinde

29⁹⁹



Art.Nr. 43590
detto, jedoch
1"-Außengewinde auf
1"-Innengewinde

32⁹⁹





Art.Nr. 53690
Universal-Anschluss-Set
 für alle gängigen Gartenpumpen
 bestens geeignet

- 1"-Anschlüsse
- Manometer

19⁹⁹



Art.Nr. 35531
elektronischer Durchfluss-Schalter



schaltet die Pumpe bei Wasserbedarf sofort automatisch ein bzw. nach Beendigung wieder automatisch aus, einfache Montage auf Gartenpumpen mit 1"-Anschluss

- 230 V
- Arbeitsdruck: max. 10 bar
- max. Wassertemperatur: 55° C
- Schutzart: IP 44
- LED-Anzeige
- Trockenlaufsicherung
- Rückschlagventil
- Anschluss-Adapter

inkl. Anschlusskabel

69⁹⁹



Art.Nr. 50890
elektronischer Druckschalter

- 230 V, max. 2,2 kW
- Einschaltdruck: 0,5-7 bar
- Abschaltdruck: 0-8 bar
- max. Wassertemperatur: 50° C
- Überlast- und Trockenlaufschutz
- Schutzart: IP 55

74⁹⁹



Art.Nr. 18789
Druckschalter 230 V für Hauswasserwerke

- 230 V
- 2-polig

29⁹⁹



Art.Nr. 18889
Druckschalter 400 V für Hauswasserwerke

- 400 V
- 3-polig

54⁹⁹

Art.Nr. 7968
elektronischer Druckschalter



ideal zum Umrüsten jeder Gartenpumpe auf einen hochwertigen Hauswasserautomaten

- Einschaltdruck: ca. 2 bar (werkseitig justiert)
- automatische Einstellung des Pumpen-Ausschaltedrucks
- schaltet die Pumpe bei sinkendem Wasserdruck automatisch ein und bei Erreichen des max. Pumpendrucks wieder aus
- integrierte **Trockenlaufsicherung**

149,-



Hauswasserautomaten



Art.Nr. 88231
Type GC-AW 6333

- 230 V, 630 W
- max. Förderleistung: 3.300 l/h
- max. Förderhöhe: 36 m
- max. Ansaughöhe: 8 m, selbstansaugend
- max. Förderdruck: 3,6 bar
- Einschaltdruck: ca. 1,5 bar
- elektronischer
- **Trockenlaufschutz**
- elektronischer Durchfluss-Schalter mit LED Anzeige
- max. Wassertemperatur: 35° C
- Druckanschluss: 1"-IG
- Sauganschluss: 5/4"-AG

mit integriertem Vorfilter



159,-

Art.Nr. 92232
Type GC-AW 9036

- 230 V, 900 W
- max. Förderleistung: 3600 l/h
- max. Ansaughöhe: 7 m
- max. Förderdruck: 4,3 bar
- Trockenlaufsicherung
- max. Wassertemperatur: 35° C
- elektronischer Durchflussschalter mit LED-Anzeige
- Automatikfunktion
- große Wassereinfüllöffnung

Inkl. Vorfilter mit Rückschlagventil, Wasserablassschraube und praktischer Tragegriff (lieferbar ab April)



179,-

Art.Nr. 76332
Type GE-AW 1246 N FS

Gehäuse aus Kunststoff

- 230 V, 1.200 W
- max. Förderleistung: 4.600 l/h
- max. Förderhöhe: 50 m
- max. Ansaughöhe: 8 m, selbstansaugend
- max. Förderdruck: 5 bar
- max. Wassertemperatur: 35° C
- Saug- und Druckanschlüsse aus Metall:
 - Druckanschluss: 1"-IG
 - Sauganschluss: 5/4"-AG
- zusätzlicher, zweiter Druckanschluss
- **Trockenlaufsicherung** und Brühchutz
- Wasserfüllanzeige und große Wassereinfüllschraube, Wasserablass-Schraube
- Schmutz- und Sauganzeige
- Flow-Sensor mit LCD-Anzeige
- mit Manometer und Druckschalter

inkl. Vorfilter, Rückschlagventil, Gleitringdichtung und 1,5 m Anschlusskabel



TEILZAHLUNG möglich

299,-



Art.Nr. 53590
Type Idratronic 100

- 230 V, 1.100 W
- max. Förderleistung: 3.060 l/h
- max. Förderhöhe: 50 m
- max. Ansaughöhe: 8 m, selbstansaugend
- max. Förderdruck: 5 bar
- max. Wassertemperatur: 35° C
- Anschluss: 1"-IG
- elektronischer Trockenlaufschutz
- elektronischer Durchflussschalter
- ergonomischer Griff für leichten Transport



TEILZAHLUNG möglich

199,-

Art.Nr. 33768

Type Classic 3500/4

- 230 V, 800 W • max. Förderleistung: 3.500 l/h
- max. Förderhöhe: 40 m • max. Ansaughöhe: 7 m, selbstansaugend
- max. Förderdruck: 4 bar • Einschaltdruck: ca. 2,5 bar
- Druck- und Sauganschluss: 1"-IG
- Trockenlaufsicherung • Tropfwasserwarnung
- Thermoschutzschalter • max. Wassertemperatur: 35° C
- Kleinmengenprogramm für problemlosen Einsatz bei geringem Wasserbedarf
- LED-Infoanzeige • Schutzart: IPX4

inkl. Vorfilter, Rückschlagventil, Druckschalter, Wasserablassschraube und 1,5 m Anschlusskabel



TEILZAHLUNG möglich

229,-

GARDENA

Art.Nr. 33868

Type Comfort 5000/5 LCD

- 230 V, 1.300 W • max. Förderleistung: 5.000 l/h • max. Förderhöhe: 50 m
- max. Ansaughöhe: 8 m, selbstansaugend • max. Förderdruck: 5 bar • Einschaltdruck: ca. 2,8 bar
- Druck- und Sauganschluss: 1"-IG • Trockenlaufsicherung • Tropfwasserwarnung
- Thermoschutzschalter • max. Wassertemperatur: 35° C • Kleinmengenprogramm für problemlosen Einsatz bei geringem Wasserbedarf • LC-Display für volle Kontrolle aller Pumpfunktionen und ausführliche Textinformation zu evtl. Störungen bzw. deren Lösungen
- Schutzart: IPX4

inkl. Vorfilter, Rückschlagventil, Druckschalter, Wasserablassschraube und 1,5 m Anschlusskabel



TEILZAHLUNG möglich

369,-

GARDENA

Art.Nr. 33968

Type INOX Comfort 6000/6 LCD

- 230 V, 1.300 W • max. Förderleistung: 6.000 l/h • max. Förderhöhe: 55 m
- max. Ansaughöhe: 8 m, selbstansaugend • max. Förderdruck: 5,5 bar
- Einschaltdruck: ca. 3,2 bar • Druck- und Sauganschluss: 1"-IG • Trockenlaufsicherung
- Tropfwasserwarnung • Thermoschutzschalter • max. Wassertemperatur: 35° C
- 5-stufiges Pumpenaufwerk, Pumpengehäuse aus rostfreiem Edelstahl • Kleinmengenprogramm für problemlosen Einsatz bei geringem Wasserbedarf • LC-Display für volle Kontrolle aller Pumpfunktionen und ausführliche Textinformation zu evtl. Störungen bzw. deren Lösungen
- Schutzart: IP X4

inkl. Vorfilter, Wasserablassschraube und 1,5 m Anschlusskabel



TEILZAHLUNG möglich

449,-

GARDENA

Art.Nr. 4443

Inox-Hauswasserautomat VB50/1500 AUT

- 230 V, 1.500 W
- max. Förderhöhe: 48 m
- max. Förderleistung: 6.300 l/h
- max. Ansaughöhe: 9 m, selbstansaugend
- IP-Schutzart: IPX 4
- Sauganschluss: 1"
- Druckanschluss: 1"
- max. Wassertemperatur 35 °C
- max. Förderdruck: 4,8 bar
- Material Gehäuse: INOX Stahl
- Material Welle: INOX Stahl
- Material Laufrad: INOX Stahl
- Trockenlaufsicherung: ja
- Netzleitung Länge in Meter: 1,5 m
- Timerfunktion: ja
- Einschaltdruck in bar: 2 bar
- Ausschaltdruck in bar: 4 bar



TEILZAHLUNG möglich

449,-

Elopumps

5 Jahre Garantie und erstklassige Fachberatung.

Öffnungszeiten:
Maschinenverleih:

Mo. - Fr. 8 - 18 Uhr, Sa. 8 - 13 Uhr
Mo. - Fr. 8 - 18 Uhr, Sa. 8 - 12 Uhr



FILIALEN:

1030 WIEN (mit Maschinenverleih), Modecenterstraße 3

1140 WIEN, Hadikgasse 186 **mit E-Ladestation**

1190 WIEN, Muthgasse 20

1220 WIEN, Hermann-Gebauer-Straße 28

2201 HAGENBRUNN, Brünner Bundesstraße 147 - 149

Gut sortiertes Programm mit gewohntem ZGONC-Service • Gleiche Preise wie in allen ZGONC-Filialen

2130 MISTELBACH, Josef Dunkl-Straße 39 - 41

3300 AMSTETTEN, Carl-Benz-Straße 10

3580 HORN, Prager Straße 71

3910 ZWETTL, Andre Freyskorn-Straße 18

4052 ANSFELDEN, Traunfelderstraße 107 c

4840 VÖCKLABRUCK, Kopernikus-Straße 4 (Leiner-Kreuzung)

5020 SALZBURG, Innsbrucker Bundesstraße 126

5280 BRAUNAU am Inn, Erlachweg 3

Impressum: Verleger / Herausgeber und Redaktion:
ZGONC Handel GmbH, Verlagsort: 1030 Wien, Modecenterstraße 3

Hersteller: Druckerei Odysseus, Stavros Vrachotis Ges.m.b.H.,
Herstellungsort: 2325 Himberg

2345 BRUNN am Gebirge, Industriestraße B 15

2700 Wr. NEUSTADT, Pottendorfer Straße 41

3100 St. PÖLTEN - Wagram, Purkersdorfer Straße 57

3442 ASPARN bei TULLN, Europastraße 2

3500 KREMS an der Donau, Gewerbeparkstraße 24

4020 LINZ - Neue Welt, Krempelstraße 9

7000 EISENSTADT, Mattersburger Straße 38

7100 NEUSIEDL am See, Kurzes Hirschfeld 26 - 28

7400 OBERWART, Steinamangerer Straße 189 - 191

8330 MÜHLDORF bei FELDBACH, Industriepark 9

8431 GRALLA bei LEIBNITZ, Gewerbepark Nord 17

8530 DEUTSCHLANDSBERG, Frauentalerstraße 98

8582 ROSENAL bei VOITSBERG, Hauptstraße 23

Abweichungen bei Fotos sind möglich. Sämtliche Angaben in diesem Prospekt vorbehaltlich etwaiger Druckfehler.

Alle Preisangaben inkl. Mehrwertsteuer.

Solange der Vorrat reicht. Preisänderungen vorbehalten.

Zugestellt durch **Post.at**

4400 STEYR, Ennsner Straße 31 B

4600 WELS, Oberfeldstraße 106

8054 SEIERSBERG bei GRAZ, Werschweg 3

8700 LEOBEN, Kärntner Straße 10

9020 KLAGENFURT, Südring 355

9500 VILLACH, Bruno-Kreisisky-Straße 45

8940 LIEZEN, Gesäuse Straße 26

9400 WOLFSBERG, Sonnhäberweg 2

9800 SPITTAL an der Drau, Villacher Straße 136

VERSAND und ONLINE-SHOP

Tel.: (01) 740 60 / 1000

Fax: (01) 740 60 / 1159

E-mail: versand@zgonc.at

f /zgonc.at

ig /zgonc.at

Gratis-Lieferung
ab €30,- Bestellwert