

Wenn er's nur aushält der

ZGONC



ZGONC verlängert bei allen Werkzeugen, Maschinen und Geräten die Herstellergarantie auf mindestens **5 Jahre!**

Alle Produkte im Programm der Firma Zgonc werden sorgfältig geprüft und unterliegen einer strengen Eingangskontrolle.

Winter

Preise gültig bis 31.01.2022

STANLEY

Weitere Heizgeräte
ab Seite 12

TIPP:

Art.Nr. 11855

Kraftstrom-Sicherheits-Verlängerungskabel, 20 m



69⁹⁹



119,-



169,-



229,-

TEILZAHLUNG möglich

Anwendungsbild

Art.Nr. 86031

Elektro-Schneefräse 1600

Schneeflächen bis max. 54 cm Höhe

- 230 V, 1.600 W
- Arbeitsbreite: max. 40 cm
- Arbeitshöhe: max. 18 cm
- Wurfweite: 4 m
- drehbarer Auswurfschacht



GARDEN LINE

99⁹⁹

	1	2	3
Elektro-Industrie-Heizer	Art.Nr. 23832 ST-03-230-E	Art.Nr. 23932 ST-05-400-E	Art.Nr. 24032 ST-09-400-E
Spannung	230 V	400 V	400 V
Heizleistung	max. 3.000 W	max. 5.000 W	max. 9.000 W
Heizstufen	2 Heizstufen 1.500 / 3.000 W	2 Heizstufen 2.500 / 5.000 W	2 Heizstufen 4.500 / 9.000 W
IP-Schutzart	X4	X4	X4
Heizelement	Edelstahl	Edelstahl	Edelstahl
Thermostatregelung	✓	✓	✓
Spritzwasserschutz	✓	✓	✓
Überhitzungsschutz	✓	✓	✓

ZGONC Vorteile:

Das österreichische Fachgeschäft



Ständige Qualitätskontrolle



100% Warenverfügbarkeit



Erstklassige Fachberatung



5 Jahre Garantie

Schneeschieber

Art.Nr. 16326

Kunststoff-Kinder-Schneeschieber

- Gesamtlänge: 80 cm
- Schaufelgröße: 25 x 20 cm
- frostsicher bis -32° C
- Holz-Stiel

Prosperplast®
plastic products

4⁹⁹

Art.Nr. 26564

Type Alu

- Gesamtlänge: 150 cm
- Schaufelgröße: 48 x 33,5 cm
- Holz-Stiel

Prosperplast®
plastic products

15⁹⁹

Art.Nr. 15726

Type Kunststoff

- Gesamtlänge: 140 cm
- Schaufelgröße: 49 x 37,5 cm
- Stahlkante
- Alu-Stiel

Prosperplast®
plastic products

17⁹⁹

Art.Nr. 11813

Type Holz

- Gesamtlänge: 140 cm
- Schaufelgröße: 50 x 35 cm
- Stahlkante
- Holz-Stiel
- durch Patent-Klemmbefestigung einfache und zuverlässige Verbindung
- frostsicher

SONNECK

19⁹⁹

Art.Nr. 33164

Type Alu

- Gesamtlänge: 140 cm
- Schaufelgröße: 50 x 35 cm
- Gummikante
- Holz-Stiel

OFFNER
WERKZEUGE

24⁹⁹

Art.Nr. 11713

Type Alu

- Gesamtlänge: 140 cm
- Schaufelgröße: 50 x 35 cm
- Alukante
- Holz-Stiel

SONNECK

29⁹⁹

Art.Nr. 16726

Type Alu

- Gesamtlänge: 150 cm
- Schaufelgröße: 50 x 37,5 cm
- Alukante
- Alu-Stiel
- frostsicher

Prosperplast®
plastic products

34⁹⁹

Schneeschaufeln

Art.Nr. 15526

Type Kunststoff

auch ideal als Getreideschaufel

- Gesamtlänge: 150 cm
- Schaufelgröße: 40,5 x 40,5 cm
- Holz-Stiel und D-Griff

Prosperplast®
plastic products

10⁹⁹

Art.Nr. 2164

Type Alu

auch ideal als Getreideschaufel

- Gesamtlänge: 170 cm
- Schaufelgröße: 40 x 34 cm
- Holz-Stiel

KRUMPHOLTZ®
Werkzeugfabrikanten seit 1789

19⁹⁹

Art.Nr. 5913

Type Wandschaufel

- Gesamtlänge: 158 cm
- Schaufelgröße: 30 x 28 cm
- Holz-Stiel

KRUMPHOLTZ®
Werkzeugfabrikanten seit 1789

19⁹⁹

Art.Nr. 18664

Type Randschaufel

- Gesamtlänge: 130 cm
- Schaufelgröße: 40 x 38 cm
- Holz-Stiel

KRUMPHOLTZ®
Werkzeugfabrikanten seit 1789

24⁹⁹

Stoßscharren

Art.Nr. 5613

Eisstößer

- 14 cm breit
- Holz-Stiel

OFFNER
WERKZEUGE

14⁹⁹

Art.Nr. 14464

Stoßscharre

- 30 cm breitem Federblech
- Holz-Stiel

KRUMPHOLTZ®
Werkzeugfabrikanten seit 1789

19⁹⁹

Art.Nr. 15864

detto, jedoch

- 50 cm breitem Federblech

27⁹⁹

Art.Nr. 26064

Beton- und Eisstößer

- 15 cm breit
- Holz-Stiel
- handgeschmiedet

KRUMPHOLTZ®
Werkzeugfabrikanten seit 1789

27⁹⁹

Art.Nr. 26164

detto, jedoch

- 25 cm breit

27⁹⁹

Schneewannen

Art.Nr. 15626
Type Kunststoff

- Breite: 80 cm
- Tiefe: 44 cm
- hohe Seitenränder
- 2 Rollen zum leichten Schieben
- auswechselbare Alu-Kante
- Schiebebügel

Prosperplast®
plastic products

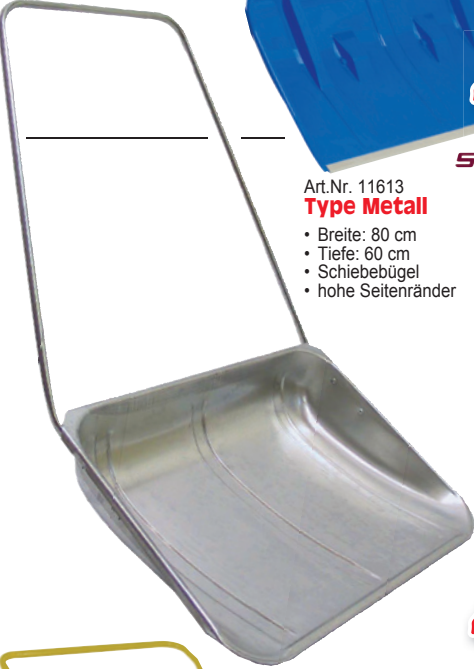


44⁹⁹

Art.Nr. 11613
Type Metall

- Breite: 80 cm
- Tiefe: 60 cm
- Schiebebügel
- hohe Seitenränder

SONNECK



49⁹⁹

Art.Nr. 16526
Type Kunststoff

- Breite: 74,5 cm
- Tiefe: 61 cm
- Stahl-Kante
- Schiebebügel
- hohe Seitenränder
- frostsicher bis -40° C

Prosperplast®
plastic products



54⁹⁹

Art.Nr. 14990
Streu- und Pflaster-Splitt

- Körnung: 2 - 4 mm
- (Kein Versand möglich!)



(Preis/kg = 0,16)

3⁹⁹

Min2C

Art.Nr. 20905
Siede-Auftausalz

- fein, getrocknet
- geringer Sulfatgehalt
- schnelle Löslichkeit - hohe Auftaufigeschwindigkeit
- gleichmäßiges Streubild
- klumpt nicht!

(Kein Versand möglich!)



10 kg-Sack

(Preis/kg = 0,79)

7⁹⁹

LIST

Art.Nr. 9805
Siede-Auftausalz

- höchste Taugeschwindigkeit
- höchste Reinheit
- gleichmäßiges Streubild
- geringer Sulfatgehalt
- wirtschaftlich im Einsatz

(Kein Versand möglich!)



(Preis/kg = 0,44)

10⁹⁹

LIST

Art.Nr. 22705
umweltfreundliches Auftaumittel

- Dosierung: 30 - 50 g / m² (je nach Eis- bzw. Schneemenge),
- enthält kein Salz (Kochsalz / NaCl)
- schnell wirkend
- schont Pfoten von Hunden und Katzen
- verträglich für Boden, Bäume und Pflanzen

(Kein Versand möglich!)



20 kg-Sack

(Preis/kg = 1,25)

24⁹⁹

FLORISSA

Manuelle Schneefräse

Einhell

Art.Nr. 60630
Type MSF 570

das ideale Gerät zum kraftsparenden Räumen von Bürgersteigen und Gehwegen

- Breite: 57 cm
- klappbarer Doppelbügel für exaktes Führen
- Gehäusematerial: bruchfester Kunststoff
- Förderschnecke: bruchfester Kunststoff



19⁹⁹

Handstreuer

Art.Nr. 22526
Type Sharkie

- ideal geeignet für Streusalz, Dünger und Samen



1⁹⁹

Art.Nr. 32255
Type Universal-Streuer 3 I
inkl. Unterarmstütze



9⁹⁹

Art.Nr. 74532
Type GE-US 18 Li Solo
Flächenleistung: max. 800 m²

Einhell
POWER X-CHANGE

- Betrieb mit 18 V-Akku
- ideal geeignet für Streusalz, Dünger und Samen
- 6-stufige, elektronische Drehzahlregulierung
- individuell einstellbare Streubreite: max. 5 m
- 8-stufige, ergonomische Streumengenregulierung

OHNE Akku und OHNE Ladegerät

TIPP:

Art.Nr. 83932 **Starter-Set Power X-Change 18 V**

- Inhalt:
- 18 V (2,5 Ah)-Lithium-Ionen-Akku
 - Schnell-Ladegerät

79⁹⁹

Anwendungsbild



47⁹⁹

Art.Nr. 26833

Type 570

Schneeflächen bis max. 54 cm Höhe

- 1-Zylinder, 4-takt-OHV-Motor, 196 cm³, 4,1 kW
- Arbeitsbreite: max. 57 cm
- Arbeitshöhe: max. 54 cm
- Wurfweite: 1 - 6 m
- 6 Vorwärtsgänge
- 2 Rückwärtsgänge
- Startsystem: Seilzugstarter
- Tankinhalt: 3,6 l, für Benzin ROZ 95



TIPP:
ADAMOL
Art.Nr. 44622
Motoröl
10W-40, 1 l
für den ganzjährigen Einsatz in Benzin und PKW-Dieselmotoren
13⁹⁹



TEILZAHLUNG möglich

599,-

Anwendungsbild



Art.Nr. 26933

Type 620 E

Schneeflächen bis max. 54 cm Höhe

- 1-Zylinder, 4-takt-OHV-Motor, 212 cm³, 4,4 kW
- Arbeitsbreite: max. 62 cm
- Arbeitshöhe: max. 54 cm
- Wurfweite: 1 - 6 m
- 6 Vorwärtsgänge
- 2 Rückwärtsgänge
- Startsystem: Elektrostart (Anschluss an 230 V-Steckdose, keine Batterie erforderlich!)
- Tankinhalt: 3 l, für Benzin ROZ 95

(lieferbar ab Dezember 2021)



TEILZAHLUNG möglich

849,-



Arbeitsscheinwerfer

8,5 PS

Art.Nr. 71333

Type 720 E

Schneeflächen bis max. 54 cm Höhe

- 1-Zylinder, 4-takt-OHV-Motor, 302 cm³, 6,2 kW
- Arbeitsbreite: max. 72 cm
- Arbeitshöhe: max. 54 cm
- Wurfweite: 1 - 13 m
- 6 Vorwärtsgänge
- 2 Rückwärtsgänge
- Startsystem: Elektrostart (Anschluss an 230 V-Steckdose, keine Batterie erforderlich!)
- Tankinhalt: 4 l, für Benzin ROZ 95



TEILZAHLUNG
möglich

999,-

Art.Nr. 71433

Type 770 YGL

Schneeflächen bis max. 54 cm Höhe

- 1-Zylinder, 4-takt-OHV-Motor, 375 cm³, 7,8 kW
- Arbeitsbreite: max. 77 cm
- Arbeitshöhe: max. 54 cm
- Wurfweite: 1 - 13 m
- 6 Vorwärtsgänge
- 2 Rückwärtsgänge
- Startsystem: Elektrostart (Anschluss an 230 V-Steckdose, keine Batterie erforderlich!)
- Tankinhalt: 5,5 l, für Benzin ROZ 95

(lieferbar ab Dezember 2021)



TEILZAHLUNG
möglich

1.299,-



Art.Nr. 32774

Spezial-Winteröl 5 W 30

1 Liter-Flasche, für tiefe Temperaturen und die ideale Funktionstüchtigkeit Ihrer Schneefräse



14⁹⁹



Art.Nr. 32574

4-takt-Spezialkraftstoff

betriebsfertig, 5 Jahre lagerfähig, einfacher Start (auch nach längerer Nichtbenutzung), weniger Abgase und Benzindämpfe, enthält KEIN Benzol, Blei, Schwefel, Äther und keine Aromate, Alkohole oder gekrackte Bestandteile (sog. Olefine)

(kein Versand möglich)



19⁹⁹

(Preis/l = 4,-)

Winter-Handschuhe



Type Winter Eco

- nahtloser Mittelstrick-Handschuh
- gute Fingerfertigkeit und sicherer Griff
- wasser- und ölabweisend

Art.Nr. 52267 **Größe: 9**
Art.Nr. 52367 **Größe: 10**

jeweils

3⁹⁹



Type Winter Grip

- nahtloser Mittelstrick-Handschuh
- Latex-Crinkle Beschichtung
- wasser- und ölabweisend
- gute Fingerfertigkeit und sicherer Griff

Art.Nr. 79967 **Größe: 8**
Art.Nr. 80067 **Größe: 9**
Art.Nr. 80167 **Größe: 10**
Art.Nr. 80267 **Größe: 11**

jeweils

3⁹⁹



Type Winter Grip

- nahtloser Mittelstrick-Handschuh mit aufgerauter Hand-Innenfläche für sicheren Griff
- Latexschaum-Beschichtung sorgt für sehr guten Halt
- die Beschichtung ist feuchtigkeitsabweisend

Art.Nr. 51867 **Größe: 8**
Art.Nr. 51967 **Größe: 9**
Art.Nr. 52067 **Größe: 10**

jeweils

4⁹⁹



Type Multiflex Winter

- nahtlos
- atmungsaktiv
- Nitril-Noppen auf der Hand-Innenfläche für sicheren Griff
- doppeltes Trägermaterial hält die Hände extra warm
- wasser- und ölabweisend
- Nitril-Mikroschaum-Beschichtung

Art.Nr. 52667 **Größe: 9**
Art.Nr. 52767 **Größe: 10**

jeweils

6⁹⁹



Type Premium Blue Thermo

- robuster Handschuh aus Rindsvollleder mit Thermo-Futter
- doppelt genäht für längere Haltbarkeit
- Handrücken und Stulpe aus Baumwolle
- gummierte Stulpe: ca. 8 cm
- Lederstärke: ca. 1,2 mm

Art.Nr. 54567 **Größe: 10**

jeweils

6⁹⁹



Type Ice Breaker

- nahtloser Winterhandschuh
- gute Fingerfertigkeit und sicherer Griff
- wasser- und ölabweisend
- feuchtigkeitsdichte 3/4 Nitril-Finish Beschichtung
- doppeltes Trägermaterial für extra warme Hände

Art.Nr. 54267 **Größe: 9**
Art.Nr. 54367 **Größe: 10**
Art.Nr. 54467 **Größe: 11**

jeweils

6⁹⁹

Winterartikel

- Art.Nr. 404
- gewebt (100 % Acryl)
 - mit originalem THINSULATE-Innenfutter



ZGONC

Thinsulate

4⁹⁹

LED-Winterhauben

- SMD-LED
- Leuchtstärke: 100 Lumen
- Leuchtweite: ca. 20 m
- Leuchtdauer: ca. 2 Std.
- Akku zur Ladung einfach entnehmen und über USB-Anschluss aufladen

Art.Nr. 23696 Farbe: **Navyblau**
Art.Nr. 23796 Farbe: **Schwarz**



jeweils

14⁹⁹

Stirnlampe 3W

- Leuchtstärke: 200 Lumen
- Leuchtdauer: 3 h
- 3 unterschiedlichen Leuchtstufen (100%, 50% und Blinkfunktion)

inkl. 3 x AAA Batterien



PROFILINE

9⁹⁹

Stirnlampe 3W

- Leuchtweite: 100 m
- Leuchtdauer: 5,5 h
- 2 rote LEDs

inkl. USB-Ladekabel



PROFILINE

24⁹⁹

Schuheisen

EIGNEN SICH NICHT FÜRS HOCHGEBIRGE!

Glatteis-Schuhe

Art.Nr. 56152

- mit Spikes aus Kunststoff und Eisen
- Größe: 35 - 48



per Paar

4⁹⁹

eignen sich zum Gehen auf verschneiten und vereisten Straßen

- für alle Schuhe, klein und unauffällig
- können auch drinnen anbehalten werden ohne den Boden zu beschädigen

Art.Nr. 247

Type Urban Step

- Größe: 41 - 47
- inkl. Tasche



9⁹⁹

- für alle Schuhe, klein und unauffällig
- ausgestattet mit speziellen Zacken, die einen optimalen Griff gewährleisten

Art.Nr. 347

Type Grip Step

- Größe: 41 - 47



14⁹⁹

eignen sich zum Gehen auf verschneiten und vereisten Straßen

- für alle Schuhe und einfach anzubringen
- dicke Riemen gewährleisten Stabilität
- Spezialzähne bieten gute Bodenhaftung

Art.Nr. 147

Type City Track

- Größe: 40 - 44



16⁹⁹

eignen sich zum Gehen auf verschneiten und vereisten Straßen

- spezielle Kette, gedrehte Glieder und spezielle Zacken für optimalen Griff
- für alle Schuhe, klein und unauffällig

inkl. Tasche

Art.Nr. 1547

Type Urban Track

- Größe: 41 - 47



24⁹⁹

ideal für Wanderungen im verschneiten und eisigen Gelände, sowie zum Rasenmähen auf steilen Hängen, bei Holzarbeiten, der Fischerei und bei der Jagd

- unauffällig und bequem zu tragen
- hochwertige Edelstahlkette mit gedrehten Gliedern und neun starken Zacken für optimalen Griff und Langlebigkeit

inkl. Gürteltasche

Art.Nr. 447

Type Ice Track

- Größe: 36 - 40



34⁹⁹

Art.Nr. 547

detto, jedoch

- Größe: 41 - 44,5

jeweils

speziell für Läufer auf verschneitem, vereistem Untergrund in der Natur entwickelt

- vorderer und hinterer Teil aus
- verdrehten Ketten verhindert Ausrutschen und sorgt für Stabilität beim Abstieg von Hügeln
- spezielle Zacken bieten aggressiven Griff

inkl. Gürteltasche mit Platz für Trinkflasche und Handy

Art.Nr. 747

Type Run Track

- Größe: 41 - 44,5



39⁹⁹

bieten auch dem anspruchsvollen Wanderer und Bergsteiger sicheren Halt auf vereistem, verschneiten und rutschigen Gelände, werden einfach über die Schuhe gezogen und zusätzlich mit Klettband befestigt

- elastische Steigeisen mit Edelstahlkette auf der Sohle und mit 14-zackigem, geschmiedeten, hufenseinförmigen Unterteil
- Zacken aus hochwertigem, wärmebehandelten Stahl für optimalen Griff und Langlebigkeit

inkl. Tragetasche

Art.Nr. 1347

Type Mount Track

- Größe: 41 - 44,5



39⁹⁹

für professionellen Einsatz auf schnell wechselndem Gelände geeignet

- speziell entwickelte Zacken sorgen für hervorragenden Griff und verringern gleichzeitig die Möglichkeit sich in Gitterrosten, Metalltreppen und anderen industriellen Oberflächen zu verhaken
- die große Menge der Mikro Zacken reduziert den Verschleiß
- gewährleistet eine optimale Haftung auf Eis

Art.Nr. 1447

Type Pro Track

- Größe: 41-44,5



39⁹⁹

LED-Chip-Strahler

- 230 V
- IP-Schutzart: 65
- Lichtfarbe: 6.500 K
- Strahlwinkel: 120°
- LED-Lebensdauer: ca. 30.000 Betriebsstunden
- Energie-Effizienzklasse: A++ bis A



Type	Art.Nr. 87752 10 W	Art.Nr. 87852 30 W	Art.Nr. 87952 50 W	Art.Nr. 88052 10 W	Art.Nr. 88152 30 W	Art.Nr. 88252 50 W
Lichtstärke	850 Lumen	3.200 Lumen	4.500 Lumen	850 Lumen	3.200 Lumen	4.500 Lumen
Wandmontage	✓	✓	✓	✓	✓	✓
mit Bewegungssensor	-	-	-	✓	✓	✓

LED-Chip-Strahler

- 230 V
- IP-Schutzart: 65
- Lichtfarbe: 6.500 K
- Strahlwinkel: 120°
- LED-Lebensdauer: ca. 30.000 Betriebsstunden
- Energie-Effizienzklasse: A++ bis A



Type	Art.Nr. 88352 10 W	Art.Nr. 88452 30 W	Art.Nr. 88552 50 W
Lichtstärke	850 Lumen	3.200 Lumen	4.500 Lumen

erba®

Akku-LED-Strahler

integrierter 7,4 V (4,4 Ah)-Lithium-Ionen-Akku



Type	Art.Nr. 34660 Type 10 W	Art.Nr. 60960 Type Bluetooth Sound
Leuchstärke	700 Lumen	2.100 Lumen
Lichtfarbe	6.000 K	6.500 K
Ladezeit	300 min.	240 min.
Lieferumfang	Gestell, Netzgerät und KFZ-Ladegerät	Netzgerät und 12 V-Kfz-Ladegerät

Akku-LED-Strahler

Betrieb mit 18 V-Akku

OHNE Akku und OHNE Ladegerät

POWER X-CHANGE

Einhell

Trakita

BOSCH

BOSCH

TIPP:

Art.Nr. 49552
3-Bein-Stativ

34.99



Type	Art.Nr. 77231 TE-CL 18 Li Solo	Art.Nr. 80332 TC-CL 18/1800 Li Solo	Art.Nr. 73132 TE-CL 18/2000 LiAC Solo	Art.Nr. 93432 18/2500 LiAC-Solo	Art.Nr. 55763 GLI 18V-1900 Solo	Art.Nr. 20737 DML 805 Solo
Leuchstärke	270 Lumen	1.800 Lumen	2.000 Lumen	2.500 Lumen	1.900 Lumen	750 Lumen
Lichtquelle	3 LEDs	1 LED	20 LEDs	7 LEDs	1 LED	40 LEDs
Neigungsverstellung	✓	✓	✓	-	✓	✓
Regelstufen	-	Drehdimmer	3	2	2	2
Stativgewinde	-	-	1/4" / 5/8"	-	5/8"	-

Power X-Change Startersets



Art.Nr. 75332
Starterset 4,0 Ah

- 18 V (4,0 Ah)-Lithium-Ionen-Akku
- Schnell-Ladegerät

99.99

Art.Nr. 94732
Starterset 5,2 Ah

- 18 V (5,2 Ah)-Lithium-Ionen-Akku
- Schnell-Ladegerät

109,-



Art.Nr. 54063
18 V (5,0 Ah)-Lithium-Ionen-Akku

94.99

Art.Nr. 21237
18 V (3,0 Ah)-Lithium-Ionen-Akku

69.99



Halogen-Strahler

Art.Nr. 29660
Type 400 W

- 230 V, 400 W
- Leuchstärke: 8.545 Lumen
- Druckguss-Gehäuse mit Schutzgitter

brennenstuhl®



16.99

Funktionsstrahler

Art.Nr. 62760

Solar-LED-Außenleuchte

- integrierter 3,7 V (2,0 Ah)-Lithium-Ionen-Akku
- Leuchstärke: 400 Lumen
- 3 Betriebsmodi und Backlight-Funktion
- Bewegungsmelder mit 120° Erfassungswinkel

LED's light



29.99

Art.Nr. 97386

Laserlicht-Beleuchtungssystem

- 230 V / 15 V
- Innen und Außen
- 4 LEDs à 3 W
- Strahlweite: 10 m
- IP-Schutzart: 44



29.99

Art.Nr. 1944

LED-Baustellen-Fluter

- 230 V, 120 W
- Lichtstrom: 8.400 Lumen
- IP-Schutzart: 54

STANLEY



129,-

Scheiben-Frostschutz

ZGONC



gebrauchsfertig, frostsicher bis -20° C,
Citrus-Duft, umweltfreundlich

Art.Nr. 50595

1 I-Flasche

Art.Nr. 50695
3 I-Kanister

(Preis/l = 1,99)

2⁹⁹
5⁹⁹



Konzentrat, frostsicher bis -50° C,
Citrus-Duft, umweltfreundlich

Art.Nr. 51395

1 I-Flasche

Art.Nr. 51495
3 I-Kanister

(Preis/l = 3,33)

4⁹⁹
9⁹⁹

Art.Nr. 41525

Antifrost-Scheibenreiniger Ice Fresh

gebrauchsfertig

- frostsicher bis -50° C
- Fächerdüsen-tauglich
- Kunststoff- und Lack-verträglich
- mit Glycerin: hält Wischergummis geschmeidig

(Preis/l = 3,-)

SONAX

14⁹⁹

Art.Nr. 45625

Scheibenfrostschutz Winter Beast Antifrost

gebrauchsfertig

- frostsicher bis -20° C

(Preis/l = 3,-)

SONAX

14⁹⁹

Art.Nr. 36025

Antifrost-Scheibenreinigung

Konzentrat

- ergibt bis zu 15 Liter Frostschutz
- frostsicher bis -50° C
- Fächerdüsen-tauglich
- Kunststoff- und Lack-verträglich
- mit Glycerin: hält Wischergummis geschmeidig

(Preis/l = 4,-)

SONAX

19⁹⁹

Kühler-Frostschutz

ZGONC



- frostsicher bis -38° C
- geeignet für Ganzjahreseinsatz
- kein Vormischen mit Wasser
- geeignet für alle Motoren
- verhindert Rostbefall

Art.Nr. 50795

1 I-Flasche

Art.Nr. 50895
3 I-Kanister

(Preis/l = 3,33)

4⁹⁹
9⁹⁹

Kühler-Frostschutz EXTRA

ZGONC



- frostsicher bis -38° C
- geeignet für Ganzjahreseinsatz
- kein Vormischen mit Wasser
- erfüllt folgende Hersteller-Normen:
Ford WSS-M97B44-D, Mercedes-Benz 325.3,
General Motors GM 6277M, MAN 324 Type SNF,
Scania TB 1451, Volkswagen TL 774D/E/F
• für Alu-Motoren geeignet (standard/G30)

Art.Nr. 51795

1 I-Flasche

Art.Nr. 51895
3 I-Kanister

(Preis/l = 4,33)

5⁹⁹
12⁹⁹

Zubehör:



Art.Nr. 46060

Frostschutz-Prüfer

- mit Zeigeranzeige

5⁴⁹

Art.Nr. 95651

Frostschutz-Prüfer

- mit großer Skala

14⁹⁹

Art.Nr. 31410

Refraktometer

- Prüfung von Batteriesäuredichte, Frostschutzwirkung bei Kühl- und Scheibenwaschwasser und Hornstoff AdBlue
- justierbares Okular
- Messgenauigkeit: +/- 5 %

BGS

59⁹⁹

Art.Nr. 39622

Dauerkühlflüssigkeit, 1 l

gebrauchsfertig

- geeignet für Ganzjahreseinsatz
- frostsicher bis -37° C
- nitrit-, amin- und phosphatfrei

Castrol

9⁹⁹

Art.Nr. 48222

Dauerkühlflüssigkeit 1 l

Konzentrat, empfohlen für Audi, VW, Seat, Skoda

- Mischungsverhältnis 1:1
- frostsicher bis -37° C
- besonderer Langzeitschutz vor Korrosion und Ablagerungen bei Alu-Motoren
- silikatfrei

Castrol

12⁹⁹

Art.Nr. 26925

Türschloss-Enteiser, 50 ml

- schützt langanhaltend vor erneutem Einfrieren
- schmiert und pflegt das Schloss

(Preis/l = 69,80)

SONAX

3⁵⁹

Art.Nr. 35925

Scheiben-Enteiser, 500 ml

- taut sekundenschnell zugefrorene Scheiben auf und verhindert Wiedervereisung

(Preis/l = 14,98)

SONAX

7⁴⁹

Art.Nr. 45725

Felgenreiniger Beast, 1 l

- Neuer eisig-frischer Duft!
- Limitierte Auflage

SONAX

14⁹⁹

Art.Nr. 72350

Hand-Besen

- Kehrbreite: 33 cm
- Gesamtlänge: 50 cm

ZGONC

3⁴⁹

Art.Nr. 38953

Spezial Handbürste

- Kehrbreite: 20 cm
- Gesamtlänge: 38 cm

ZGONC

7⁹⁹

Art.Nr. 31255

Luftentfeuchter 1 kg

- verhindert Schimmel, muffige Gerüche, Feuchtigkeitflecken etc.

- Maße: 34 x 11 x 3 cm, mit 100 % Silica-Gel
- nimmt bis zu 500 g Feuchtigkeit auf
- wiederverwendbar ohne Nachfüllen

CPC

11⁹⁹

Art.Nr. 45086

Eiskratzer mit Handschuh

- Klingenbreite: 9,6 cm
- Gesamtlänge: 30 cm

KRAFTBOX

1⁹⁹

Art.Nr. 3244

Eiskratzer Baby-is

- Klingenbreite: 10 cm mit Eiszähnen
- Gesamtlänge: 15 cm
- Furche für saubere Wischerblätter

KUNGS

1⁹⁹

Art.Nr. 16926

Eiskratzer

- Gesamtlänge: 25 cm
- Klingenbreite: 9,5 cm

Prosperplast

1⁹⁹

Art.Nr. 44886

Eiskratzer

- Klingenbreite: 11,5 cm
- Gesamtlänge: 31 cm

KRAFTBOX

2⁹⁹

Art.Nr. 2144

Eiskratzer Mid-is

- Klingenbreite: 11 cm
- Gesamtlänge: 25 cm
- Furche für saubere Wischerblätter

KUNGS

3⁹⁹

Art.Nr. 2244

Eiskratzer mit Schneebesen Max-is

- Klingenbreite: 11 cm
- Gesamtlänge: 52 cm

KUNGS

8⁹⁹

Art.Nr. 5444

Eiskratzer mit Abzeiher Aqua-is

- Klingenbreite: 11 cm mit Eiszähnen
- Gesamtlänge: 52 cm

KUNGS

9⁹⁹

Art.Nr. 2344

Eiskratzer mit Schneebesen Mega-is

- Klingenbreite: 11 cm
- Gesamtlänge: 77 cm

KUNGS

11⁹⁹

Art.Nr. 2444

Eiskratzer mit Schneebesen Star-is

- Klingenbreite: 11 cm
- stufenlos teleskopierbar von 82 - 225 cm
- schwenkbarer Bürstenkopf
- integrierter Gummilippe

KUNGS

22⁹⁹



Art.Nr. 145

44 Ah niedrige Ausführung **360 Ampere**

79⁹⁹

Art.Nr. 245 (ohne Abb.)

50 Ah hohe Ausführung **400 Ampere**

89⁹⁹

Art.Nr. 345 (ohne Abb.)

62 Ah hohe Ausführung **510 Ampere**

99⁹⁹

Art.Nr. 445 (ohne Abb.)

60 Ah niedrige Ausführung **480 Ampere**

109,-

Art.Nr. 545 (ohne Abb.)

70 Ah niedrige Ausführung **640 Ampere**

119,-

Art.Nr. 645 (ohne Abb.)

72 Ah hohe Ausführung **650 Ampere**

119,-

Art.Nr. 745 (ohne Abb.)

80 Ah niedrige Ausführung **660 Ampere**

139,-

Art.Nr. 845 (ohne Abb.)

95 Ah hohe Ausführung **740 Ampere**

159,-

Art.Nr. 12428
Batteriesäure-Prüfer



2⁹⁹

Art.Nr. 39222
Batteriepol-Fett 50 g



4⁹⁹

Art.Nr. 12487
4-Weg-Batteriepol-Reiniger



8⁹⁹

Starthilfekabel

für 12 V- und
24 V-Batterien geeignet



Art.Nr. 85031

**DIN-Starthilfekabel-Set, 3 m lang
für Benzinmotoren bis 2.500 cm³**

- Leitermaterial aus 19,4 mm² Aluminium (entspricht 16 mm² Kupferkabel)
- vollisolierte Polzangen

in Tasche

17⁹⁹

Art.Nr. 54632

**LED-Starthilfekabel-Set, 3 m lang
für Benzinmotoren bis 2.500 cm³**

- Leitermaterial aus 19,4 mm² Aluminium (entspricht 16 mm² Kupferkabel)
- vollisolierte Polzangen mit LED-Beleuchtung
- Schutz-Elektronik gegen schädliche Spannungsspitzen bei Starthilfe

in Tasche

19⁹⁹

Art.Nr. 54732

**Starthilfekabel-Set, 3,5 m lang
für Benzinmotoren bis 5.500 cm³
und Dieselmotoren bis 3.000 cm³**

- Leitermaterial aus 31,4 mm² Aluminium (entspricht 25 mm² Kupferkabel)
- vollisolierte Polzangen

in Tasche

26⁹⁹

Art.Nr. 54832

**LED-Starthilfekabel-Set, 3,5 m lang
für Benzinmotoren bis 5.500 cm³
und Dieselmotoren bis 3.000 cm³**

- Leitermaterial aus 31,4 mm² Aluminium (entspricht 25 mm² Kupferkabel)
- vollisolierte Polzangen mit LED-Beleuchtung
- Schutz-Elektronik gegen schädliche Spannungsspitzen bei Starthilfe

in Tasche

29⁹⁹



TIPP:

die richtige Reihenfolge

1. rotes Kabel: Plus-Pol (+) der leeren Batterie mit dem Plus-Pol der vollen Batterie verbinden.

2. schwarzes Kabel: Minus-Pol (-) der Spenderbatterie mit einem unlackierten Metallteil im Motorraum oder dem Motorblock des zu startenden Fahrzeuges verbinden.

Die Entfernung der Kabel nach erfolgreichem Start geschieht in umgekehrter Reihenfolge.



Batterie-Ladegeräte



Art.Nr. 85332

Type CE-BC 4 M

- 230 V
- Ladespannung: 12 V
- für Batterien von 3 - 120 Ah
- Ladestrom 12 V: 1 - 4 A
- Überlastungs-, Verpolungs- und Kurzschluss-Schutz
- Rettungsfunktion für tiefenentladene Batterien
- IP-Schutzart: 65
- **Mikroprozessor-Steuerung**
- automatische Batteriespannungsanpassung
- mehrstufiger Ladezyklus
- Winterlademodus für Außentemperaturen unter 5° C
- LCD-Batteriespannungs- und Ladefortschrittsanzeige



39⁹⁹

Art.Nr. 93531

Type CC-BC 8

**Spezial-Ladegerät: auch für
Motorrad-Batterien geeignet**

- 230 V
- Ladespannung: 6 oder 12 V
- für Batterien von 3,7 - 120 Ah
- Ladestrom 6 V (arith./eff.): 0,55 - 5,6 / 0,85 - 8 A
- Ladestrom 12 V (arith./eff.): 0,8 - 4,6 / 1,2 - 6,5 A
- Überlastungs-, Verpolungs- und Kurzschluss-Schutz

inkl. 1,5 m Anschlusskabel und 1,1 m Ladekabel mit vollisolierten Polzangen



39⁹⁹

Ladeautomatik begrenzt die Ladespannung, der Ladevorgang braucht nicht überwacht zu werden - ideal auch für Batterien, die nicht ständig in Gebrauch sind, wie z.B. bei Booten, Wohnwagen usw.

Art.Nr. 75432

Type CC-BC 10 E

- 230 V
- Ladespannung: 12 V
- für Batterien von 5 - 200 Ah
- Ladestrom 12 V (arith./eff.): 7,1 / 10 A
- Überlastungs-, Verpolungs- und Kurzschluss-Schutz

inkl. 1,5 m Anschlusskabel und 1,1 m Ladekabel mit vollisolierten Polzangen



44⁹⁹

Art.Nr. 44484

Starthilfegerät mit Kompressor

Exklusive für Benzin-Motoren!

- 12 V
- Startleistung: 200 A, Spitzenleistung: max. 400 A
- Kapazität: 2.000 mAh
- integrierter Kompressor
- Luftdruck: max. 8 bar/ 120 PSI/ 8 kg/cm²
- USB-Anschluss: 5 V (2,1 A)
- Aufnahmeleistung: 12,6 V (10 A)
- Betriebstemperatur: - 20° C bis + 55° C
- LED-Arbeitsleuchte
- Zubehörfach

inkl. Starthilfekabel mit Polklemmen, Druckluftschlauch und 4 Aufsätze (Universal-Adapter A + B, Schlaverand-Adapter und Ballnadel)



49⁹⁹



Anwendungsbild

Multifunktions-Notstarter mit Powerbank



Einhell

Anwendungsbild

- ideal für Motorräder, PKWs, Wohnmobile und Bootsmotoren und zum Laden von elektronischen Geräten wie Tablets, Smartphones, Notebooks usw.
- mit 12 V-Ausgang zur Stromversorgung von Laptops und anderen Geräten
- **Lithium-Polymer-Zellen** für zügigen Ladevorgang
- LED-Arbeitsleuchte (Dauerlicht, Stroboskop-Blitzer und SOS-Signal)
- LED-Ladezustandsanzeige
- Überlastungsschutz
- Starthilfekabel mit vollisolierten Polzangen
- 230 V-Lade-Netzteil und 12 V-Ladekabel mit Stecker für Zigarettenanzünder

Art.Nr. 64332
Type CE-JS 8

zum Starten von Benzinmotoren bis 3.000 cm³

- Startleistung: 200 A
- Spitzenleistung: 400 A
- Kapazität: 3 x 2.500 mAh
- USB-Anschluss 5 V (2A)
- Ladezeit: ca. 1,5 Std.
- USB-Adapterkabel (Micro/Mini USB) und verschiedene Adapter für mobile Geräte
- Schnellladekabel (USB)

in Tasche



99,99

Art.Nr. 64432
Type CE-JS 12

zum Starten von Benzinmotoren bis 4.000 cm³
und Dieselmotoren bis 2.000 cm³

- Startleistung: 200 A (-5 Sek.)
- Spitzenleistung: 400 A
- Kapazität: 3 x 3.700 mAh
- USB-Anschluss: 5 V (2 A)
- Verbraucheranschlüsse: 12 V (10 A) z.B. für Autokompressoren und 19 V (3,5 A) z.B. für Notebooks, Laptops
- Ladezeit: ca. 5 Std.
- USB-Adapterkabel (Micro/Mini USB)
- Adapterkabel mit 9 verschiedenen Notebook-Adaptoren

in Tasche



119,-

Art.Nr. 64532
Type CE-JS 18

zum Starten von Benzinmotoren bis 8.000 cm³
und Dieselmotoren bis 5.000 cm³

- Startleistung: 300 A (-5 Sek.)
- Spitzenleistung: 600 A
- Kapazität: 3 x 6.000 mAh
- USB-Anschluss: 5 V (2 A) und 5 V (3 A)
- Verbraucheranschlüsse: 12 V (10 A) z.B. für Autokompressoren und 19 V (3,5 A) z.B. für Notebooks, Laptops
- Ladezeit: ca. 6 Std.
- USB-Adapterkabel (Micro/Mini USB)
- Adapterkabel mit 9 verschiedenen Notebook-Adaptoren

in Tasche



159,-

fahrbare Startlader mit Fernstarteinrichtung



Art.Nr. 2246

Type Thor 320

AWELCO

mit Fernstarteinrichtung und Starthilfefunktion

- 230 V
- Ladespannung: 12 oder 24 V
- für Batterien von 75 - 300 Ah
- Ladestrom (arith./eff.): 28 / 45 A
- Ladestrom 12 V: 16 - 40 A
- Ladestrom 24 V: 16 - 30 A
- Starthilfe: max. 400 Ah
- fahrbar

inkl. aller Anschlusskabel

TEILZAHLUNG möglich

249,-



Art.Nr. 2346

Type Thor 450

AWELCO

mit Fernstarteinrichtung und Starthilfefunktion

- 230 V
- Ladespannung: 12 oder 24 V
- für Batterien von 30 - 1.380 Ah
- Ladestrom (arith./eff.): 70 / 110 A
- Ladestrom 12 V: 12 - 50 A
- Ladestrom 24 V: 15 - 53 A
- Starthilfe: max. 700 Ah
- fahrbar

inkl. aller Anschlusskabel

TEILZAHLUNG möglich

349,-

Stromerzeuger

Einhell

Art.Nr. 97732

Type TC-PC 10/E5

- 1-Zylinder-2-takt luftgekühlt, 63,5 cm³
- 1,36 PS (1 kW)
- Tankinhalt: 4 l, Benzin ROZ 95
- Startsystem: Seilzug
- Nennstrom: 2,96 Amp.
- Abgabespannung: 230 V
- Dauerleistung bei 230 V: 680 W
- Maximalleistung bei 230 V: 800 W
- Frequenz: 50 Hz
- Steckdosenanzahl: 1 x 230 V
- Laufzeit bei 2/3-Last: 6,6 Std.
- Überlastschalter
- Ölmangelsicherung
- Generator-Typ: Synchron
- IP-Schutzart: 23M

TIPP:

Art.Nr. 32074

2-takt-

Spezial-

kraftstoff 5 l

(Preis/l = 4,-)



19,99

179,-

Art.Nr. 79432

Type TC-PC 25/E5

- 1-Zylinder-4-takt luftgekühlt, 212 cm³
- 5,6 PS (4,15 kW)
- Tankinhalt: 15 l, Benzin ROZ 95
- Startsystem: Seilzug
- Nennstrom: 9,1 Amp.
- Abgabespannung: 230 V
- Dauerleistung bei 230 V: 2.100 W
- Maximalleistung bei 230 V: 2.400 W
- Frequenz: 50 Hz
- Steckdosenanzahl: 2 x 230 V
- Öltankinhalt: 600 ml
- Laufzeit bei 2/3-Last: 10,6 Std.
- Voltmeter
- automatische Spannungsregelung
- Überlastschalter
- Ölmangelsicherung
- Generator-Typ: Synchron
- IP-Schutzart: 23M



TEILZAHLUNG möglich

279,-

Art.Nr. 92832

Type digitaler Stromerzeuger TC-IG 1100

- 1-Zylinder-4-takt luftgekühlt, 78,5cm³
- 2,1 PS (1,55 kW)
- Tankinhalt: 6,5 l, Benzin ROZ 95
- Startsystem: Seilzug
- Nennstrom: 4,3 Amp.
- Abgabespannung: 230 V
- Dauerleistung bei 230 V: 1.000 W
- Maximalleistung bei 230 V: 1.100 W
- Frequenz: 50 Hz
- Steckdosenanzahl: 1 x 230 V
- Öltankinhalt: 350 ml
- Laufzeit bei 2/3-Last: 5,3 Std.
- Voltmeter
- automatische Spannungsregelung
- Überlastschalter
- Ölmangelsicherung
- Generator-Typ: Inverter
- Inverter-Technologie
- IP-Schutzart: 23M



TEILZAHLUNG möglich

299,-



TIPP:

Art.Nr. 32574

4-takt-Spezialkraftstoff 5 l

(Preis/l = 4,-)



19⁹⁹

Art.Nr. 79532

Type TC-PC 35/E5

- 1-Zylinder-4-takt luftgekühlt, 208 cm³
- 5,6 PS (4,1 kW)
- Tankinhalt: 15 l, Benzin ROZ 95
- Startsystem: Seilzug
- Nennstrom: 11,3 Amp.
- Abgabespannung: 230 V
- Dauerleistung bei 230 V: 2.600 W
- Maximalleistung bei 230 V: 3.100 W
- Frequenz: 50 Hz
- Steckdosenanzahl: 2 x 230 V
- Öltankinhalt: 600 ml
- Laufzeit bei 2/3-Last: 10,7 Std.
- fahrbar
- Voltmeter
- automatische Spannungsregelung
- Überlastschalter
- Ölmangelsicherung
- Generator-Typ: Synchron
- IP-Schutzart: 23M

Anwendungsbild

TEILZAHLUNG möglich

389,-

Art.Nr. 79632

Type TC-PC 55/E5

- 1-Zylinder-4-takt luftgekühlt, 389 cm³
- 10,2 PS (7,5 kW)
- Tankinhalt: 25 l, Benzin ROZ 95
- Startsystem: elektronische Zündung
- Nennstrom: 13 Amp.
- Abgabespannung: 400 V
- Dauerleistung bei 230 V: 3.000 W, bei 400 V: 3.600 W
- Maximalleistung bei 230 V: 3.300 W, bei 400 V: 5.500 W
- Frequenz: 50 Hz
- Steckdosenanzahl: 1 x 400 V, 2 x 230 V
- Öltankinhalt: 1.100 ml
- Laufzeit bei 2/3-Last: 11,7 Std.
- fahrbar
- Voltmeter
- automatische Spannungsregelung
- Überlastschalter
- Ölmangelsicherung
- Generator-Typ: Synchron
- IP-Schutzart: 23M



TEILZAHLUNG möglich

879,-



TIPP:

Art.Nr. 59074

Diesel-Spezialkraftstoff 5 l

- geeignet für langfristige Lagerung
- weniger Wartung

24⁹⁹

(Preis/l = 5,-)



Art.Nr. 88933

Diesel-Stromerzeuger 6000-D

- Diesel luftgekühlt, 418 cm³
- 8,5 PS (5,7 kW)
- Tankinhalt: 16 l, Diesel
- Startsystem: elektronische Zündung
- Nennstrom: 13 Amp.
- Abgabespannung: 400 V
- Dauerleistung bei 230 V: 3.000 W, bei 400 V: 4.200 W
- Maximalleistung bei 230 V: 3.300 W, bei 400 V: 5.000 W
- Frequenz: 50 Hz
- Steckdosenanzahl: 1 x 400 V, 2 x 230 V
- Öltankinhalt: 1.650 ml
- Laufzeit bei 2/3-Last: 7,5 Std.
- fahrbar
- Voltmeter
- automatische Spannungsregelung
- Überlastschalter
- Ölmangelsicherung
- Generator-Typ: Synchron
- IP-Schutzart: 23M

TEILZAHLUNG möglich

1.399,-

PROFILINE
by ZGONC

Propangas-Heizkanonen

Gehäuse aus hochwertigem Nirostablech, mit Piezozündung, thermogeschützt gegen Überhitzung, komplett mit Gasschlauch und Druckminderer



+ Gutschein über € 5,- für Gasflaschen-Füllung dopgas

+ Gutschein über € 5,- für Gasflaschen-Füllung dopgas

+ Gutschein über € 5,- für Gasflaschen-Füllung dopgas

+ Gutschein über € 5,- für Gasflaschen-Füllung dopgas

Art.Nr. 51332

Type HGG 110/1 NiRo

- 230 V
- Heizleistung: 10.000 W
- Luftdurchsatz: 350 m³/h
- Arbeitsdruck: max. 0,7 bar

114,-

Art.Nr. 74928

Type HGG 171 NiRo

- 230 V
- Heizleistung: 17.000 W
- Luftdurchsatz: 500 m³/h
- Arbeitsdruck: max. 0,3 bar
- Gasverbrauch: ca. 1,34 kg/h

134,-

Art.Nr. 99628

Type HGG 300 NiRo

mit integrierter Schlauchbruchsicherung

- 230 V
- Heizleistung: 30.000 W
- Luftdurchsatz: 500 m³/h
- Arbeitsdruck: max. 1,5 bar
- Gasverbrauch: ca. 2,15 kg/h

154,-

Art.Nr. 55432

Type HGG 200 NiRo Vario

- 230 V
- Heizleistung einstellbar: 10.000 - 20.000 W
- Luftdurchsatz: 500 m³/h
- Arbeitsdruck: 1,5 bar
- Gasverbrauch: ca. 1,55 kg/h

199,-



Diesel-Heizkanonen

Art.Nr. 63332

Type ST-70T-KFA-E

für Räume bis ca. 385 m³ geeignet

- 230 V
- Heizleistung: 20.500 W (70.000 BTU/h)
- Luftdurchsatz: 408 m³/h
- Brennstoff: Diesel, JP8/Jet A Fuel oder Kerosin/Paraffin
- Brennstoffverbrauch: 2 l/h
- Treibstofftank: ca. 19 l
- Ein/Ausschalter
- Überhitzungsschutz
- elektronische Zündung
- integriertes, regelbares Thermostat



349,-

Art.Nr. 63432

Type ST-125T-KFA-E

für Räume bis ca. 702 m³ geeignet

- 230 V
- Heizleistung: 36.600 W (125.000 BTU/h)
- Luftdurchsatz: 918 m³/h
- Brennstoff: Diesel, JP8/Jet A Fuel oder Kerosin/Paraffin
- Brennstoffverbrauch: 3,6 l/h
- Treibstofftank: 37,85 l
- Ein/Ausschalter
- Überhitzungsschutz
- elektronische Zündung
- integriertes, regelbares Thermostat
- 2 Räder und Schubbügel



499,-

Akku-Gas-Heizkanone

OHNE Akku und OHNE Ladegerät



Art.Nr. 83032

Type GE-HG 18/370 NiRo Li Solo

- Betrieb mit 18 V-Akku
- Luftdurchsatz: 1.000 m³/h
- Laufzeit bei 1,5 Ah: 90 min.
- bei 2,0 Ah: 140 min.
- bei 2,6 Ah Plus: 165 min.
- bei 3,0 Ah: 180 min.
- bei 4,0 Ah: 280 min.
- bei 5,2 Ah: 330 min.
- bei 5,2 Ah Plus: 330 min.
- Piezozündung
- Heizmantel aus verzinktem Stahlblech
- Rückbrandsicherung
- geeignet für 5 und 11 kg Propan-Butan-Gasflaschen
- inkl. Tragegriff, Gasschlauch und Druckregler



+ Gutschein über € 5,- für Gasflaschen-Füllung dopgas

169,-

Power X-Change Startersets

Art.Nr. 83932

Starterset 2,5 Ah

- Inhalt:
- 18 V (2,5 Ah)-Lithium-Ionen-Akku
 - Schnell-Ladegerät



79⁹⁹

Art.Nr. 75332

Starterset 4,0 Ah

- Inhalt:
- 18 V (4,0 Ah)-Lithium-Ionen-Akku
 - Schnell-Ladegerät



99⁹⁹

Art.Nr. 94732

Starterset 5,2 Ah

- Inhalt:
- 18 V (5,2 Ah)-Lithium-Ionen-Akku
 - Schnell-Ladegerät



109,-

Lithium-Ionen-Akkus



Art.Nr. 82832 **18 V (3,0 Ah) Plus**

59⁹⁹

Art.Nr. 50632

18 V (5,2 Ah) Plus

79⁹⁹



Propangas-Heizstrahler

Art.Nr. 36428

leistungsstarkes Heizgerät für den Einsatz im Freien

- Heizleistung: 4.600 W
- Reflektorgroße (außen): 29 x 23,5 cm
- Druckminderer bis 50 mbar



betrieb mit Propan-Butan-Flüssiggas, direkt auf handelsübliche Gasflaschen (5/11 kg) aufsetzbar



(Preis ohne Gasflasche)

Gas-Heizofen

Art.Nr. 63232

Type ST-14A-CH-E

für Räume bis 80 m³

- Heizleistung: max. 4.200 W
- 3 Heizstufen (1.500 / 2.900 / 4.200 W)
- Gasverbrauch, je nach Heizstufe: ca. 100 / 200 / 300 g/h
- für 13 - 15 kg-Butan-/Propan-Gasflaschen
- Piezozündung
- 4 Lenkrollen

inkl. Druckregler (EN 16129) und Gasschlauch (EN 16436)



129,-

Elektro-Industrieheizer

- Ventilatorbetrieb
- IP-Schutzart: 24
- kraftvoller Axiallüfter und Aluminium-Lüfterrad zur schnellen Verteilung der warmen Luft im Raum
- stufenlose Thermostat-Regelung
- Überhitzungs- und Spritzwasser-Schutz



64,99



114,-



139,-

Type	Art.Nr. 51732 EH 2000	Art.Nr. 32331 EH 3000	Art.Nr. 51832 EH 5000
Spannung	230 V	230 V	400 V
Heizleistung	max. 2.000 W	max. 3.000 W	max. 5.000 W
Heizstufen	3 (650 / 1.300 / 2.000 W)	2 (1.500 / 3.000 W)	2 (2.500 / 5.000 W)
Heizelemente	3 massive Heizelemente aus Stahl	2 massive Heizelemente aus Stahl	3 massive Heizelemente aus Stahl

STANLEY



49,99



79,99



119,-

Type	Art.Nr. 63632 ST-22-240-E	Art.Nr. 63732 ST-23-240-E	Art.Nr. 63832 ST-25-400-E
Raumgröße	bis 20 m³	bis 30 m³	bis 60 m³
Spannung	230 V	230 V	400 V
Heizleistung	max. 2.000 W	max. 3.000 W	max. 5.000 W
Heizstufen	2 (1.000 / 2.000 W)	2 (1.500 / 2.000 W)	2 (2.000 / 5.000 W)
Luftdurchsatz	197 m³/h	280 m³/h	588 m³/h

Heizgeräte



Art.Nr. 38430
**Heizlüfter
HKL 2000**

Einhell

- 230 V
- Heizleistung: 2.000 W
- 2 Heizstufen (1.000 / 2.000 W)
- Kaltluft-Gebläsestufe
- IP-Schutzart: 20
- Thermostat-Regelung
- Kippschutz (schaltet umgekipptes Gerät aus)
- Überhitzungsschutz

24⁹⁹



Art.Nr. 1032
**Elektrokramin
"Mannheim"**



- 230 V
- Heizleistung: 2.000 W
- 2 Heizstufen (1.000 / 2.000 W)
- Glut-Effekt, unabhängig von der Heizfunktion einstellbar
- Schwenk-Funktion zuschaltbar
- Überhitzungsschutz

49⁹⁹

Frostwächter

Einhell

heizt automatisch bei Temperaturen unter ca. +5° C bis +8° C, besonders gut geeignet für kleine Räume ohne eigene Heizung wie Keller, Vorratsräume, Werkstätten und Wintergärten



Art.Nr. 70630
Type FW 500

- 230 V
- Heizleistung: 500 W
- IP-Schutzart: 24
- Thermostat-Regelung
- Frostschutzeinstellung
- Betriebsanzeige
- Überhitzungsschutz
- als Stand- und Wandgerät einsetzbar

29⁹⁹

Luftreiniger

SHARP

Art.Nr. 5546
Type UA-HD50E-L
für Raumgrößen bis 38 m³

- 230 V, 54 W
- Wassertank: 2,5 l
- Luftdurchsatz: 306 m³/h
- 6 Regelstufen
- Geruchssensor
- Staubsensor
- Befeuchtungssensor
- Temperatursensor
- Timerfunktion
- Kindersicherung
- Ionendusche für extra hohe Ionendichte
- Geruchs- und Staublevel Indikator



TEILZAHLUNG
möglich

299,-

Luftbefeuchter

Clean Air
Optima®

Art.Nr. 39070
Type Optima CA-602
für Raumgrößen bis ca. 35 m²

- 230 V, 30 W
- Wassertank: 3,5 l
- Luftdurchsatz: 80 m³/h
- Luftbefeuchter mit integriertem Ionisator zur Luftreinigung
- Nano-Silber-Filter - kein Filtertausch erforderlich



66,-

Art.Nr. 32632
**Keramikheizer
Cube**

STANLEY

- 230 V
- Heizleistung: 2.000 W
- 3 Einstellungen (Ventilator, low und high)
 - IP-Schutzart: 2X
 - Keramik-Heizelement
 - Thermostat-Regelung
 - Überhitzungsschutz



39⁹⁹

Art.Nr. 32732
**Keramikheizer
Kompakt**

STANLEY

- 230 V
- Heizleistung: 2.000 W
- 3 Einstellungen (Ventilator, low und high)
 - IP-Schutzart: 2X
 - Keramik-Heizelement
 - Thermostat-Regelung
 - Kippschutz (schaltet umgekipptes Gerät aus)
 - Überhitzungsschutz



49⁹⁹

Konvektoren



die ideale Übergangsheizung und Vollheizung für kleine und mittlere Räume

Art.Nr. 49331

Type CH 2000

- 230 V
- Heizleistung: 2.000 W
- 3 Heizstufen (750 / 1.250 / 2.000 W)
- Thermostat-Regelung
- Überhitzungsschutz und Kontroll-Leuchte
- als Stand- und Wandgerät einsetzbar



49⁹⁹

Art.Nr. 49431

Type CH 2000 TT

- 230 V
- Heizleistung: 2.000 W
- 3 Heizstufen (750 / 1.250 / 2.000 W)
- Thermostat-Regelung
- zuschaltbares Gebläse
- 24-Std.-Zeitschaltuhr
- Überhitzungsschutz und Kontroll-Leuchte
- als Stand- und Wandgerät einsetzbar



59⁹⁹

Ölradiatoren



beim Ölradiator wird die Wärme auch nach dem Abschalten des Stromes lange gespeichert und an den Raum abgegeben, der Ölradiator ist einfach im Gebrauch und die Alternative zur Zentralheizung oder eine vollwertige Übergangsheizung

Art.Nr. 52332

Type MR 1125/2

- 230 V
- Heizleistung: 2.500 W
- 11 Rippen
- 3 Heizstufen (750 / 1.250 / 2.500 W)
- Thermostat-Regelung
- Überhitzungsschutz
- Kippschutz (schaltet umgekipptes Gerät aus)



Solange der Vorrat reicht!



99⁹⁹

Wärmewellen-Heizungen



Die Wärmewellen-Heizung erhitzt den Raum durch Umsetzung der Energie (90 %) in langwellige Wärmestrahlung und ist daher äußerst sparsam, lautlos und erreicht schnell die max. Wärmeabstrahlung, sie erzeugt ein angenehmes Wärmegefühl ohne Luftverwirbelungen - keine Staubaufwirbelung - somit besonders für Allergiker und Haushalte mit Kleinkindern geeignet, heizungsbedingtes Befeuchten der Raumluft ist nicht notwendig

Art.Nr. 70430

Type WW 1200

für Raumgrößen bis ca. 35 m³

- 230 V
- Heizleistung: 1.200 W
- 3 Heizstufen (500 / 700 / 1.200 W)
- IP-Schutzart: 24
- Thermostat-Regelung
- Kippschutz (schaltet umgekipptes Gerät aus)
- 4 Lenkrollen
- Wandmontage möglich



64⁹⁹

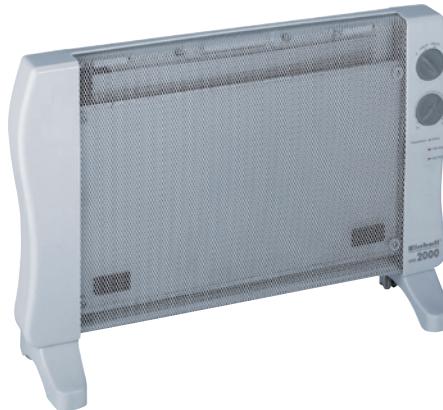
Art.Nr. 70530

Type WW 2000

für Raumgrößen bis ca. 60 m³

detto, jedoch

- Heizleistung: 2.000 W
- 2 Heizstufen: 1.000 / 2.000 W



79⁹⁹

Flächenheizer



beim Flächen-Heizer wird durch das Speichermedium Öl, das sich schnell erhitzt, die Wärme auch nach dem Abschalten des Stromes lange gespeichert und an den Raum abgegeben, er ist einfach im Gebrauch und die Alternative zur Zentralheizung oder eine vollwertige Übergangsheizung

Art.Nr. 53432

Type FH 800

- 230 V
- Heizleistung: 800 W
- Schutzart: IP 22
- Thermostat-Regelung
- Ein-/Ausschalter mit Betriebsanzeige
- Überhitzungs- und Kipp-Schutz
- zur Wandmontage geeignet



99⁹⁹



Art.Nr. 847

Type Pro Compact 9-090

- 9 mm D-Profil Kettenglieder aus speziallegiertem Stahl für sichere Haftung bei Schnee und Eis
- Lauffläche in rautenförmiger Ausführung
- ergonomische Gestaltung mit farbig gekennzeichneten Verschlusspunkten
- manuelles Spannsystem
- selbstsichernde Ratsche
- Kunststoffverschluss der Spannkette zur Schonung von Alufelgen

passend für 175/80-16, 185-15, 185/80-15, 195-14, 195/55-17, 195/60-60, 195/65-15, 195/70-15, 195/75-14, 195/80-14, 205/50-17, 255/55-16, 205/60-15M+S, 205/65-15, 205/70-14, 215/35-19, 215/45-17, 215/50-16, 215/55-15, 215/60-15, 215/65-14, 215/65-14M+S, 225/45-16, 225/50-15, 225/55-14, 225/55-15, 225/60-13, 225/60-14

inkl. Handschuhen

im Koffer

Art.Nr. 947

Type Pro Compact 9-100

detto, jedoch

passend für 155/70-19, 185/75-16, 195-15, 195/65-16, 195/70-16, 195/75-15, 205-14, 205/45-18, 205/60-16, 205/60-17, 205/65-15M+S, 205/65-17, 205/70-15, 205/75-14, 205/80-14, 215-14, 215/40-18, 215/45-18, 215/50-17, 215/55-16, 215/65-15, 215/70-14, 225/30-20, 225/35-18, 225/45-17, 225/45-17M+S, 225/50-16, 225/60-15, 225/70-14, 235/35-18, 235/40-17, 235/55-15, 235/60-14, 255/45-15

Art.Nr. 1047

Type Pro Compact 9-110

detto, jedoch

passend für 195/75-16, 195/80-15, 205/55-17, 205/65-16, 205/75-15, 215/50-18, 215/55-17, 215/60-16, 215/70-15, 225/40-18, 225/45-18, 225/50-17, 225/55-16, 225/65-15, 235/30-20, 235/35-19, 234/40-18, 235/45-17, 235/50-16, 235/60-15, 245/35-18, 245/40-17, 245/45-16, 245/60-14, 245/60-14M+S, 255/40-17, 285/80-16

Art.Nr. 1147

Type Pro Compact 9-120

detto, jedoch

passend für 195/80-16, 205/65-17.5, 205/70-16, 205/80-15, 215/55-18, 215/60-17, 215/65-16, 215/75-15, 215/80-14, 225/35-20, 225/40-19, 225/60-16, 225/70-15, 235/40-19, 235/45-16, 235/50-17, 235/55-16, 245/45-17, 245/50-16, 245/60-15, 255/30-19, 255/35-18, 265/50-15

Art.Nr. 1247

Type Pro Compact 9-130

detto, jedoch

passend für 195/55-20, 195/85-16, 205/55-19, 205/70-17.5, 205/80-16, 215/45-20, 215/65-17, 215/70-16, 215/80-15, 225/40-20, 225/45-19, 225/50-18, 225/55-17, 225/65-16, 225/75-14, 225/75-15, 225/80-14, 235/45-18, 235/45-19, 235/50-18, 235/55-17, 235/60-16, 235/70-14, 235/70-15, 235/70-15, 245/30-20, 245/35-19, 245/40-18, 245/40-19, 245/45-18, 245/55-16, 255/30-20, 255/35-19, 255/35-20, 255/40-18, 255/45-17, 255/45-18, 255/50-16, 255/50-17, 255/55-16, 255/60-14, 255/60-15, 255/75-15, 255/80-15, 265/35-18, 265/40-17, 275/40-17, 275/50-15



jeweils **49⁹⁹**

**5 Jahre Garantie und
erstklassige Fachberatung.**

**Öffnungszeiten:
Maschinenverleih:**

**Mo. - Fr. 8 - 18 Uhr, Sa. 8 - 13 Uhr
Mo. - Fr. 8 - 18 Uhr, Sa. 8 - 12 Uhr**



FILIALEN:

1030 WIEN (mit Maschinenverleih), Modocenterstraße 3
1140 WIEN, Hadikgasse 186 mit E-Ladestation
1190 WIEN, Muthgasse 20
1220 WIEN, Hermann-Gebauer-Straße 28
2201 HAGENBRUNN, Brünner Bundesstraße 147 - 149



Gut sortiertes Programm mit gewohntem ZGONC-Service • Gleiche Preise wie in allen ZGONC-Filialen

2130 MISTELBACH, Josef Dunkl-Straße 39 - 41
3300 AMSTETTEN, Carl-Benz-Straße 10
3580 HORN, Prager Straße 71
3910 ZWETTL, Andre Freyskorn-Straße 18
4052 ANSFELDEN, Traunuferstraße 107 c
4840 VÖCKLABRUCK, Kopernikus-Straße 4 (Leiner-Kreuzung)
5020 SALZBURG, Innsbrucker Bundesstraße 126

2345 BRUNN am Gebirge, Industriestraße B 15
2700 Wr. NEUSTADT, Pottendorfer Straße 41
3100 St. PÖLTEN - Wagram, Purkersdorfer Straße 57
3442 ASPARN bei TULLN, Europastraße 2
3500 KREMS an der Donau, Gewerbeplatzstraße 24
4020 LINZ - Neue Welt, Krempelstraße 9

5280 BRAUNAU am Inn, Erlachweg 3
7000 EISENSTADT, Matternsburger Straße 38
7100 NEUSIEDL am See, Kurzes Hirschfeld 26 - 28
7400 OBERWART, Steinamangerer Straße 189 - 191
8330 MÜHLDORF bei FELDBACH, Industriepark 9
8431 GRALLA bei LEIBNITZ, Gewerbeplatz Nord 17
8530 DEUTSCHLANDSBERG, Frauentalerstraße 98

Abweichungen bei Fotos sind möglich. Sämtliche Angaben in diesem Prospekt vorbehaltlich etwaiger Druckfehler.

Solange der Vorrat reicht.
Alle Preisangaben inkl. Mehrwertsteuer.
Preisänderungen vorbehalten.

4400 STEYR, Ennsner Straße 31 B
4600 WELS, Oberfeldstraße 106
8054 SEIERSBERG bei GRAZ, Werschweg 3
8700 LEOBEN, Kärntner Straße 10
9020 KLAGENFURT, Südring 355
9500 VILLACH, Bruno-Kreisky-Straße 45

8582 ROSENAL bei VOITSBERG, Hauptstraße 23
8940 LIEZEN, Gesäuse Straße 26
9400 WOLFSBERG, Sonnhilberweg 2
9800 SPITTAL an der Drau, Villacher Straße 136

VERSAND und ONLINE-SHOP

Tel.: (01) 740 60 / 1000

Fax: (01) 740 60 / 1159

E-mail: versand@zgonc.at



**Gratis-Lieferung
ab €30,- Bestellwert**



Impressum: Verleger / Herausgeber und Redaktion:
ZGONC Handel GmbH, Verlagsort: 1030 Wien, Modocenterstraße 3

Hersteller: Druckerei Odysseus, Stavros Vrachonis Ges.m.b.H.,
Herstellungsort: 2325 Himberg
Zugestellt durch **Post.at**