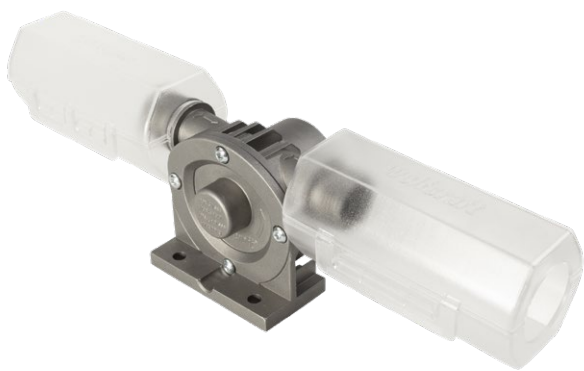


Zum Fördern größerer Brauchwassermengen



Eigenschaften

- kompakte, robuste Pumpe aus Metall zum Fördern von Brauchwasser mit der Bohrmaschine
- kompatibel mit allen handelsüblichen Bohrmaschinen mit mindestens 600 Watt
- bis zu 3000 l/h Förderleistung und bis zu 30 m Förderhöhe – ideal für größere Brauchwassermengen, wie z.B. beim Entleeren von Pools
- selbstansaugend bis maximal 3 m Ansaughöhe für den komfortablen und zeitsparenden Einsatz
- hochwertige Ausführung „Made in Europe“ aus witterungsbeständigem Zinkdruckguss für lange Lebensdauer
- Spritzschutz mit patentiertem Dichtsystem gegen Spritzwasser für optimale Sicherheit
- zwei Schraubanschlüsse für die Verbindung mit Schläuchen von \varnothing 13 mm ($\frac{1}{2}$ ") oder \varnothing 19 mm ($\frac{3}{4}$ ")
- kompatibel mit Hahnverbinder \varnothing 26,5 mm (G $\frac{3}{4}$ ") und Schlauchverbinder \varnothing 13 mm ($\frac{1}{2}$ ") oder \varnothing 19 mm ($\frac{3}{4}$ ")
- kompakte Bauform für platzsparende Aufbewahrung und Transport
- inklusive Befestigungsmaterial und Bohrungen im Fußteil für die sichere Verschraubung auf einer Holzplatte
- Rundschaft zum schnellen Einspannen im Bohrfutter und für hohe Kompatibilität mit handelsüblichen Bohrmaschinen
- mit biologisch abbaubarem Mehrzweckfett geschmiert, zertifiziert nach EU Ecolabel für den zuverlässigen Betrieb und ökologisch unbedenklichen Einsatz
- Sicherheit durch TÜV-geprüfte Qualität
- Sicherheits- und Bedienhinweise beachten

Bedienungshinweis

Bevor Sie die Bohrmaschinenpumpe verwenden, lesen Sie bitte die Sicherheits- und Bedienungshinweise in der Betriebsanleitung sorgfältig durch.

Die Bohrmaschinenpumpe ist ausschließlich für das temporäre Fördern von Brauchwasser bis maximal 40° C geeignet.


Bitte beachten Sie, dass die Pumpe nicht für Trinkwasser, Lebensmittel oder Wasser für Aquarien, Fischteiche oder sonstige Aquakulturen geeignet ist. Außerdem darf sie nicht für giftige, ätzende, leicht brennbare oder explosive Substanzen sowie für Solar- und Wärmeträgerflüssigkeiten und Heizungsschutzflüssigkeiten verwendet werden.

Technische Daten

Förderleistung max.	3.000 l/h
Förderhöhe 1	Schlauchdurchmesser 13 mm (1/2") = Förderhöhe 30 m
Förderhöhe 2	Schlauchdurchmesser 19 mm (3/4") = Förderhöhe 30 m
Ansaughöhe	3 m
Trockenlauf max.	30 s
Schlauchanschluss	13 mm (1/2") / 19 mm (3/4")
Schaft Ausführung	Rundschaft
Gewindeanschluss	26,5 mm (G 3/4")
Maschinenleistung min.	600 Watt

Lieferumfang

- 1 Bohrmaschinenpumpe PRO MAX
- 2 Spritzschutzhülsen
- Befestigungsmaterial

Artikelnummer	Inhalt	EAN-Code
4542000	1	 4 006885 454200 4006885454200