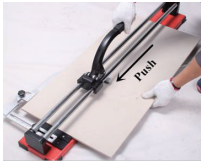


BEDIENUNGSANLEITUNG FLIESENSCHNEIDER 600MM

Bitte bewahren Sie diese Anleitung auf und lesen Sie die Anleitung vor der Verwendung der Fliesenschneidmaschine sorgfältig durch, um das Produkt für den Betrieb ordnungsgemäß einrichten zu können. Die Nichtbeachtung der in diesem Dokument enthaltenen Anweisungen und Wahrung kann schweren Verletzungen für Sie oder andere Personen bzw. zu Schäden an ihrem Produkt oder anderen Objekt in der näheren Umgebung führen.



TECHNISCHE DATEN

- SCHNITTLÄNGE: MAX.600 MM
- PLATTEN/FLIESENSTÄRKE: MAX.14 MM
- SCHNITTWINKEL: 45°-0-45°
- LOCHSCHNEIDKAPAZITÄT: BIS ZU 14 MM FLIESENDICKE
- LOCHDURCHMESSER: 30-80 MM

INKLUDIERT

- 2 SCHAUMSTOFF-AUFLAGENSTREIFEN
- KS-ECKAUFLAGEN FÜR BESSERE STABILITÄT
- 2 FÜHRUNGEN AUS STAHL
- BRECHVORRICHTUNG
- LINEAL AUS STAHL , 0-90° EINSTELLBAR
- SCHNEIDRAD
- LOCHSCHNEIDE-EINRICHTUNG

PRODUKT VORSTELLUNG

- EIN SCHWERER EBENER FLIESENSCHNEIDER, SPEZIELL FÜR DIY-BENUTZER
- PRÄZISER, SAUBERER SCHNITT UND BRUCH NUR IN EINEM ARBEITSGANG
- ZUVERLÄSSIGE BEDIENUNGEN MIT METALLRÄDCHEN
- BEQUEMER SCHNITT VON FAST ALLEN ARTEN VON FLIESEN MIT EINER STÄRKE VON 4 BIS 14 MM UND EINER LÄNGE BIS ZU 600 MM
- MÖGLICHE VERSTELLTE ANSCHLAGWINKEL BIS ZU +/- 45°

VOR DEM MONTIEREN DES FLIESENSCHNEIDERS

DIE FOLGENDEN WERKZEUGE (NICHT IM LIEFERUMFANG ENTHALTEN) SIND ERFORDERLICH, UM DEN FLIESENSCHNEIDER MONTIEREN:

- SCHLITZSCHRAUBENDREHER
- SCHRAUBENSCHLÜSSEL

WARNHINWEISE:

WÄHREND DER MONTAGE UND VERWENDUNG DES FLIESENSCHNEIDERS IST ES ERFOEDERLICH, EINE SCHUTZBRILLE, EINEN GEHÖRSCHUTZ UND EINE GESICHTSMASKE ZU TRAGEN.

BEVOR SIE MIT DER MONTAGE BEGINNEN:

STELLEN SIE SICHER, DASS ES GENÜGEND PLATZ GIBT UND DER AUSGEWÄHLTE BEREICH SAUBER UND TROCKEN IST, BEVOR SIE MIT DEM MONTIEREN DEN FLIESENSCHNEIDER BEGINNEN.

BEI VERWENDUNG DES FLIESENSCHNEIDERS IST ES ERFORDERLICH, EINE SCHUTZBRILLE, GEHÖRSCHUTZ UND EINE GESICHTSMASKE ZU TRAGEN.

BEVOR SIE DEN FLIESENSCHNEIDER AUSFÜHREN UND VERWENDEN, LESEN SIE SORGFÄLTIG DIE BEDIENUNGSANLEITUNG DURCH.

WICHTIGER HINWEIS:

VORSICHT! DIE SCHNITTKANTE DER GESCHNITTEN FLIESE IST SCHARF.

AUFBEWAHREN SIE DIESE GERÄTE FÜR KINDER UNZUGÄNGLICH.

STELLEN SIE DIE MASCHINE IMMER AUF EINEN EBENEN UND FESTEN UNTERGRUND.

VERWENDEN SIE DEN FLIESENSCHNEIDER, UM FLIESEN (GLASIERT UND UNGLASIERT) ZU SCHNEIDEN MIT DER ANGELEGEBENE DICKE (MAX. 14 MM).

FÜR IHRE ERSTE VERWENDUNG EMPFEHLEN WIR, ZUERST MIT ALTER FLIESE ZU ÜBEN.

BEHALTEN SIE BEI NICHTGEBRAUCH DEN AUFBEWAHRUNGSBEREICH VOM FLIESENSCHNEIDER TROCKEN UND SAUBER.

IM LAUFE DER ZEIT ZEIGT ES MÖGLICHERWEISE SICH, DASS DER FLIESENSCHNEIDER DIE FLIESE NICHT SO GUT SCHNEIDET WIE NEU, WEIL DIE SCHNEIDKLINGEN ABGENUTZT SIND.

MONTIEREN DES FLIESENSCHNEIDERS

BITTE LESEN UND BEFOLGEN SIE DIE NACHSTEHENDEN ANWEISUNGEN, DAMIT IHR NEUER FLIESENSCHNEIDER KORREKT MONTIERT WERDEN KANN.

1.NEHMEN SIE DIE 4 EINZELTEILE AUS DER PACKUNG (SIEHE ABB.1)



ABBILDUNG 1

2.SCHRAUBEN SIE DEN EINZELTEIL NR.3 AUF DIE UNTERSEITE DES GRIFFTEILS (SIEHE ABB.2)



ABBILDUNG 2

3.SCHRAUBEN SIE DEN EINZELTEIL NR.1 AUF DIE OBERSEITE DES GRIFFTEILS (SIEHE ABB.3)

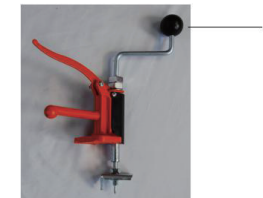


ABBILDUNG 3

4. STECKEN SIE DEN GRIFFTEIL ÜBER DIE BEIDEN STAHLROHE DES FLIESENSCHNEIDERS STECKEN UND ANSCHRAUBEN MIT EINTEIL NR.2 (SIEHE ABB.4)



ABBILDUNG 4

BEDIENUNGSANLEITUNG

ANLEITUNG ZUM SCHNEIDEN UND BRECHEN VON FLIESEN BIS ZU 14 MM DICKE UND 600 MM SCHNITTLÄNGE.

1. DEN SCHNITT EINRICHTEN

MARKIEREN SIE DIE FLÄCHE DER FLIESE AM OBEREN UND UNTEREN RAND, DAMIT ES ANGEZEIGT WIRD, WO SIE VORHABEN ZU SCHNEIDEN. LEGEN SIE DIE FLIESE MIT DER GLASIERTE SEITE NACH OBEN AUF DAS SCHNEIDERBETT UNTER DEM SCHNEIDRAD UND DER DRUCKPLATTE. RICHTEN SIE DAS SCHNEIDERZEICHEN MIT DER FÜHRUNGSLINIE AUF DEM SCHNEIDERBETT ENTSPRECHEND AUS. DRÜCKEN SIE DIE RÄNDER DER FLIESE FEST GEGEN DEN „STOP“ DER FÜHRUNGSSCHIENE UND WINKELSETZER VON SCHNEIDER. EINIGE WERKZEUGE BESITZEN EINE KANTENFÜHRUNG, UM DIE KANTE DER FLIESE AN DER RICHTIGEN STELLE ZU HALTEN. BEWEGEN SIE SCHNEIDRAD ENTLANG DER FÜHRUNGSSCHIENE, BIS ES AN DER NAHEN KANTE DER FLIESE ANLIEGT.

2. FLIESE EINKERBEN

WENN DIE FLIESE RICHTIG POSITIONIERT IST, KERBEN SIE DIE FLIESENFLÄCHE DADURCH EIN, DASS DAS WOLFRAMCARBID-RITZRAD FEST ÜBER DIE OBERFLÄCHE DER FLIESE VON DER NAHEN SEITE (DER IHNEN AM NÄCHSTEN) ZUR ANDEREN SEITE GEDRÜCKT WIRD. ÜBEN SIE BEIM DRÜCKEN DES SCHNEIDRADS EINE LEICHTE DRÜCKKRAFT NACH UNTEN AUS. UNTER UMSTÄNDEN IST EINE ZWEITE BEDIENUNG DES SCHNEIDRADS ERFORDERLICH, DAMIT MAN EINE SICHTBARE KERBLINIE ERHALTEN KANN. ABER VERSUCHEN SIE NICHT, DIE FLIESE IMMER MIT MEHREREN BEWEGUNGEN ZU DURCHTRENNEN, WEIL DIE KANTE DER GLASUR VON ZU VIELEN KERBEN ABGEBROCHEN WIRD, WODURCH ENDPRODUKT MIT EINER RAUEN KANTE ENTSTEHEN. (SIEHE ABB.5)

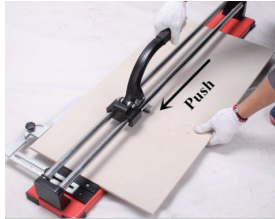


ABBILDUNG 5

3. FLIESE BRECHEN

NACH DEM EINKERBEN VON FLIESE IST DER NÄCHSTE SCHRITT, DEN SCHNAPPSCHNITT DADURCH DURCHZUFÜHREN, DASS SIE DEN GRIFF ANHEBEN UND SIE DEN DRUCKBALKENPOLSTER SO WEIT WIE MÖGLICH AUF DIE MITTE DER FLIESE HERUNTERSCHWENKEN. ÜBEN SIE EINE FESTE UND LEICHTE DRÜCKKRAFT NACH UNTEN AUF DEN GRIFF AUS. DADURCH WIRD DAS DRUCKKISSEN GEZWUNGEN, GLEICHMÄSSIGEN DRUCK AUF BEIDE SEITEN DER FLIESE ÜBER DEN METALLKNICKSTEG AUSZÜBEN. BEI RICHTIGEM EINKERBEN KANN DIE FLIESE SEHR SAUBER ÜBER DIE KERBLINIE DURCHBRECHEN. (SIEHE ABB.6)



ABBILDUNG 6

ANLEITUNG ZUM SCHNEIDEN UND BRECHEN VON FLIESEN BIS ZU 14 MM DICKE UND 30-80 MM DURCHMESSER SCHNEIDLOCH.

1. LEGEN SIE DIE FLIESE MIT DER GLASIERTE SEITE NACH OBEN AUF DAS SCHNEIDERBETT UNTER DEM SCHNEIDRAD UND DER DRUCKPLATTE. STELLEN SIE DEN LOCHSCHNEIDER (EINZELTEIL NR.3) AUF DIE STELLE EIN, WO DAS ZU SCHNEIDENDE LOCH IST (SIEHE ABB.7)
2. DRÜCKEN SIE DEN HEBEGRIFF, UM DIE ZIELPOSITION ZU FIXIEREN
3. HALTEN SIE DEN GRIFF KUGELKNOPF FEST UND DREHEN SIE KRAFTVOLL DEN DREHGRIFF IM UHRZEIGERSINN NACH UNTEN, BIS DAS ZU SCHNEIDENDE LOCH IN DER FLIESE VOLLSTÄNDIG DURCHGESCHNITTEN IST UND DIE MITTEL DER FLIESE FÄLLT
4. ZIEHEN SIE DEN GRIFF NACH OBEN UND LÖSEN SIE DEN GRIFF VORSICHTIG

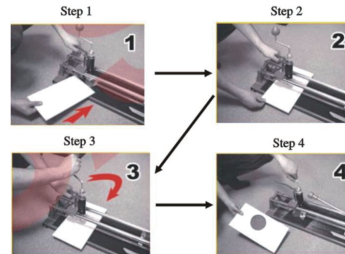


ABBILDUNG 7

WARNHINWEISE:

- **ACHTUNG:** BEACHTEN SIE BITTE DIE WARNHINWEISE FÜR DEN EINSATZ DER MASCHINE UNBEDINGT!
- DIE NICHTBEACHTUNG KANN ZU SCHWEREN VERLETZUNGEN FÜHREN.
- FÜR ALLE AUS DER NICHTBEACHTUNG RESULTIERENDEN SCHÄDEN ODER VERLETZUNGEN HAFTET **NICHT** DER HERSTELLER ODER VERKÄUFER BZW. FACHHÄNDLER.

VORBEREITUNG:

- **VOR INBETRIEBNAHME:** ÜBERPRÜFEN SIE VOLLSTÄNDIGKEIT UND UNVERSEHRTHEIT ALLER TEILE.
- ÜBERPRÜFEN SIE FESTEN SITZ ALLER MONTIERTEN TEILE.
- BEIM VORHANDEN VON BESCHÄDIGUNGEN, MUSS DER FLIESENSCHNEIDER NICHT VERWENDET WERDEN – WENDEN SIE SICH BITTE AN IHREN FACHHÄNDLER.
- BEIM BEDIENUNG DIESER GERÄTE SIND SICHERHEITSHANDSHUHE ERFORDERLICH. HALTEN SIE DIE GERÄTE IMMER VON ABSTÜTZEN UND KORROSIVEN FLÜSSIGKEIT FERN.
- DIESE GERÄTE WIRD ZUM SCHNEIDEN UND BRECHEN VON GLASIERTE FLIESEN ENTWICKELT UND DARF NICHT FÜR ANDERE ZWECKE VERWENDET WERDEN.

- STELLEN SIE DIE MASCHINE IMMER AUF EINEN EBENEN UND FESTEN UNTERGRUND.

- **VORSICHTIG:** DIE KANTEN DER GESCHNITTEN FLIESEN SIND SEHR SCHARF.

REINIGUNG:

- REINIGEN SIE REGELMÄSSIG NACH VERWENDUNG MIT FEUCHTEM TUCH ODER ETWAS SCHMIERSEIFE SORGFÄLTIG.
- REIBEN DEN FLIESENSCHNEIDER MIT EINEM SAUBEREN TUCH TROCKEN.
- VERWENDEN SIE KEINE SCHARFEN REINIGER ODER LÖSUNGSMITTEL, WELCHE DIE KUNSTSTOFFTEILE ANGREIFEN KÖNNEN.
- **ÖLEN SIE DIE FÜHRUNGSRÖHRE NACH JEDEM GEBRAUCH LEICHT EIN.**

AUFBEWAHRUNG:

- DIE FLIESENSCHNEIDMASCHINE IST MIT AUSWECHSELBAREM RUNDMESSER AUSGESTATTET. AUFBEWAHREN SIE DIESE GERÄTE FÜR KINDER UNZUGÄNGLICH.
- BEHALTEN SIE BEI NICHTGEBRAUCH DEN AUFBEWAHRUNGSBEREICH VOM FLIESENSCHNEIDER TROCKEN UND SAUBER.

ENTSORGUNG:

- ABGEBEN SIE FLIESENSCHNEIDER BEI VORGESEHENER SAMMELSTELLE