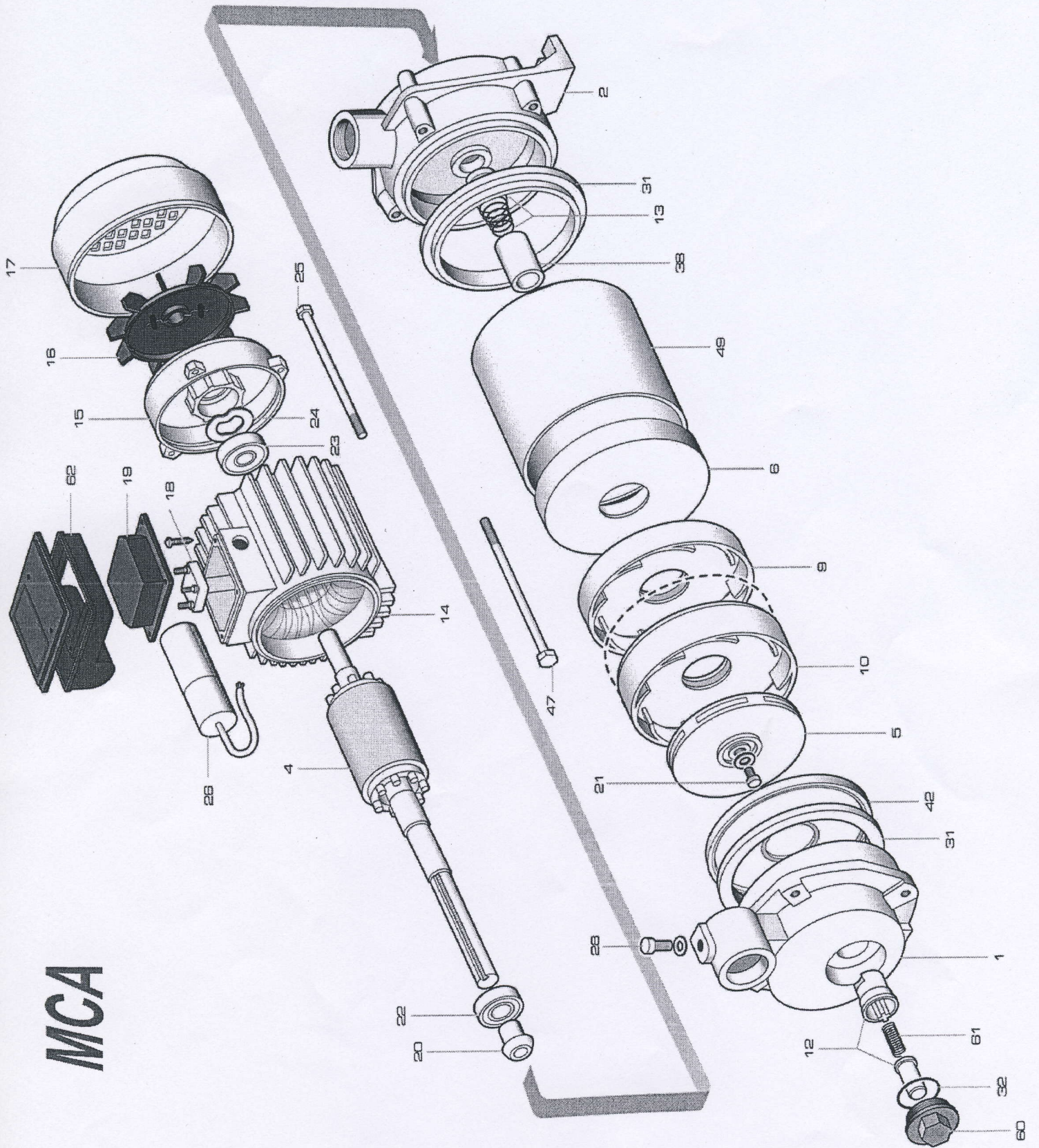


MCA



<b>Pos</b>	<b>Nummer</b>	<b>Bezeichnung</b>	<b>Stück</b>
1	55TMCA001	GEHÄUSE EIN	1
2	55SUPMC04	GEHÄUSE AUS	1
4	H710500000008	ROTOR	1
5	25GMC0007	LAUFRAD	5
6	25DIFMP03	DIFFUSOR	1
9	25DIFMP02	DIFFUSOR	1
10	25DIFMP01	DIFFUSOR	4
12	25UGEM001	DÜSE	1
13	30TENR017	GLEITRINGDICHTUNG SET	1
14	137EXX031	STATOR 230V	1
14	137EXX631	STATOR 400V	1
15		MOTORDECKEL	1
16	24BVEN0000007	LÜFTER	1
17	44BCOP7100003	LÜFTERABDECKUNG	1
18	10M40256P	KLEMMBRETT 400V	1
19	25COPC010	DECKEL 400V	1
20	34ROM000000004	SPRITZRING	1
21	30VIT6002	SCHRAUBE	1
22	30CUS6302	LAGER	1
23	30CUS6202	LAGER	1
24		FERDERRING	1
25		SCHRAUBE	4
26	10CON0006	KONDENSATOR	1
28	30TAP0003	FÜLLSCHRAUBE	1
	30RONA001	DICHTUNG FÜR SCHR:	1
31	35ORD6019	DICHTUNG FÜR SCHR:	2
32	35OR41002	O-RING	1
38		HÜLSE	1
42	25DIFMP04	DECKEL	1
47	33TP000000001	SCHRAUBE	4
49	44BTUBM000001	ROHR	1
60	25TAPP010	STOPPEL	1
61	40MOL0002	FEDER	1
62	25SCAP005	GEHÄUSE 230V	1